

विरुवा गाउँपालिका

परिचय :

संघीय लोकतान्त्रिक गणतन्त्र नेपालको गण्डकी प्रदेश अन्तर्गत पर्ने स्याङ्जा जिल्लाको प्रसिद्ध ज्याग्दी खोलाको काखमा अवस्थित विरुवा गाउँपालिका एक विकासीय सम्भावना बोकेको गाउँपालिकामा मध्य एकमा पर्दछ ।

१. विरुवा गाउँपालिकाको परिचय

संघीय लोकतान्त्रिक गणतन्त्र नेपालको गण्डकी प्रदेश अन्तर्गत पर्ने स्याङ्जा जिल्ला एक पहाडी जिल्ला हो । यस जिल्लाको प्रसिद्ध खोला ज्याग्दीखोलाको काखमा विरुवा गाउँपालिका रहेको छ । अविरल रुपमा बगिरहने पौराणीक महत्व बोकेको ज्याग्दीखोलाको साथै म्याङखोला, बाँस्तारा खोला जस्ता खोलाहरुले विरुवा गाउँपालिकाको शोभा बढाइरहेका छन् । लोकतान्त्रिक संघीय गणतन्त्र नेपालको स्थापना पछि साविकका विरुवा अर्चले, मनकामना, ओरष्टे, गा.वि.स.का सबै वडाहरु र साविकका पेल्काचौर, राडभाड, चिन्नेवास र किचनास गा.वि.स.का आंशिक वडाहरुलाई समेटेर २०७३ साल फाल्गुन २२ गते विरुवा गाउँपालिका नामाकरण गरी घोषणा गरिएको हो । यो गाउँपालिका प्रदेश नं. ४ को राजधानी पोखरा देखि २ घण्टाको दुरीमा रहेको छ । प्रदेश नं. ४ को राजधानी पोखरा देखि प्रदेश नं. ५ को सुनौलीसम्म जोड्ने सिद्धार्थ राजमार्गको पोखरा वालिङ खण्डको राडखोलाबाट करिब १७ कि.मी.को दुरीमा विरुवा गाउँपालिका पर्दछ । यो गाउँपालिका स्याङ्जा जिल्लाको सदरमुकाम पुतलीबजारबाट दक्षिण पूर्वमा अवस्थित रहेको छ । प्रसिद्ध मनकामना मन्दिर, दोनराड गुफा, राडभाड रहस्यमय गुफा, सिउँडी गुफा, कलचरल म्युजियम, घण्टलेख, मिनाहम गुफा, पानधारा आदि जस्ता धार्मिक तथा पर्यटकीय स्थल रहेको यस गाउँपालिका साँस्कृतिक तथा पर्यटकीय हिसाबले जिल्ला कै महत्वपूर्ण गाउँपालिकाका रुपमा चिनिन्छ ।

नामाकरण:

विरुवा गाउँपालिका वडा नं. १ (साविकको विरुवा अर्चले गा.वि.स.) मा पर्ने विरुवा बजार स्याङ्जा जिल्लाकै प्रसिद्ध ठाउँ मानिन्छ । पौराणिक कथन अनुसार ज्याग्दी खोला र म्याङखोलाको दोभानमा फराकिलो फाँट रहेको र त्यस फाँटलाई बिराएर खेतीयोग्य जमिन बनाएको थियो । बिराएर बनाएको हुँदा त्यस ठाउँलाई विरुवा भनिएको हो । सम्म परेको फाँट र खेतीयोग्य जमिन भएकोले पछि क्रमशः माथि माथिको बस्तीका मानिसहरु त्यही ठाउँमा आएर घर बनाएर बस्न थाले । बस्नलाई उपयुक्त र सुविधा भएको हुँदा त्यस ठाउँमा बस्ती विस्तार हुँदै गयो । बस्ती बढेपछि विरुवा बजारको रूपमा परिणत भयो र बेला बेलामा विभिन्न मेलाहरु लाग्न पनि सुरु भयो । अहिले पनि फागु पूर्णिमामा विरुवा मेला लाग्ने गर्दछ । यही विरुवा बजारको नामबाट विरुवा गाउँपालिकाको नामाकरण गरिएको हो ।

२. भौगोलिक अवस्थिति एवं स्वरूप:

क. भौगोलिक अवस्थिति:

समुन्द्र सतह देखि करीब १५६४ मिटर सम्मको उचाइमा फैलिएको छ ।

यस गाउँपालिका २८° १'१५.९०९६" उत्तरी अक्षांश र ८३°५३'३६.०५२८" पूर्वी देशान्तर मा पर्दछ । ९५.७९ वर्ग कि.मी. क्षेत्रफल रहेको यस गाउँपालिकामा पहाडी भिरालो जमीन रहेको छ ।

ख. गाउँपालिकाको सिमाना

पूर्व : हरिनास गाउँपालिका र तनहुँ जिल्लाको शुक्ला गण्डकी नगरपालिका

पश्चिम : भिरकोट र वालिङ नगरपालिका

उत्तर : पुतलीबजार नगरपालिका

दक्षिण : चापाकोट नगरपालिका र हरिनास गाउँपालिका

ग. राजनैतिक एवं प्रशासनिक विभाजन

प्रदेश : गण्डकी

जिल्ला : स्याङ्जा, सदरमुकाम : पुतलीबजार

गाउँ कार्यपालिकाको कार्यालय : विरुवा बजार,

वडा संख्या : ८

साविक गाविसहरु : विरुवा अर्चले, मनकामना, ओरष्टे, गा.वि.स.का सबै वडाहरु र साविकका पेल्काचौरका ३ र ९, राडभाड, ४ देखी ८, चिन्नेवास १ देखी ६ र किचनास १ देखी ५ र ७ वडाहरु पर्दछन् ।

घ. जनसंख्या विवरण:

कूल जनसंख्या : २५१७९ (घरधुरी सर्वेक्षण २०७४ अनुसार)

पुरुष : १२२३२ महिला : १२९४७ घरपरिवार संख्या : ३७३६

कूल जनसंख्या : १८४१३ (राष्ट्रिय जनगणना २०६८ अनुसार)

गाउँपालिका घोषणा मिति: २०७३/११/२२

ड. वडा कार्यालयहरु:

- क) १ नं. वडा कार्यालय, विरुवा
- ख) २ नं. वडा कार्यालय, अर्चले
- ग) ३ नं. वडा कार्यालय, राडभाड
- घ) ४ नं. वडा कार्यालय, ओरष्टे
- ड) ५ नं. वडा कार्यालय, किचनास
- च) ६ नं. वडा कार्यालय, चिन्नेवास
- छ) ७ नं. वडा कार्यालय, कुसुमभव्याङ्ग
- ज) ८ नं. वडा कार्यालय, ललाड

च. शैक्षिक संस्थाको विवरण

सरकारी विद्यालय: ३४ (मा.वि. ९, आधारभूत विद्यालय (१-५) १७, आधारभूत विद्यालय (१-८) ८, निजी विद्यालय : २, क्याम्पस : १, सामुदायिक बाल विकास केन्द्र: २

छ. सरकारी कार्यालयहरु

- प्रहरी चौकी, विरुवा
- इलाका वन कार्यालय, विरुवा
- कृषि सेवा केन्द्र, विरुवा

पशु सेवा केन्द्र, विरुवा
 स्वास्थ्य चौकी ६ वटा
 स्वास्थ्य इकाइ ३ वटा

३. स्थानीय चाडपर्व तथा जात्रा र मेलाहरुको विवरण

क्र. स.	चाडपर्वको नाम	जात्राको नाम	मेलाहरुको नाम	मनाइने महिना	तिथि	मनाउने जातजाति
१	नयाँ वर्ष			वैशाख १ गते	वैशाख १ गते	सबै
२	आमाको मुख हेर्ने			वैशाख	मातातीर्थ औंसी	सबै
३	बुद्ध जयन्ती/उभौली पर्व			वैशाख	पूर्णिमा	सबै
४	गुरु पूर्णिमा			आषाढ	पूर्णिमा	सबै
५	ठूली एकादशी (हरिशयनी/हरिवोदनी)			असार/श्रावण कार्तिक/मंसिर	एकादशी	सबै
६	साउने सक्रान्ति			श्रावण	श्रावण १ गते	सबै
७	नागे पञ्चमी			भाद्र	पञ्चमी	सबै
९	रक्षा बन्धन			श्रावण	पूर्णिमा	सबै
१०	श्रीकृष्ण जन्माष्टमी			श्रावण	अष्टमी	सबै
११	बुवाको मुख हेर्ने			भाद्र	कुशे औंसी	सबै
१२	हरितालिका तीज			भाद्र	तृतीया	सबै
१३	ऋषि पञ्चमी			भाद्र	पञ्चमी	सबै
१४	विश्वकर्मा पूजा			आश्विन	नव दुर्गा	सबै
१५	इद					मुस्लिम
१६	विजया दशमी			आश्विन	दशमी	सबै
१७	तिहार			कार्तिक	भाइटिका	सबै
१९	बाला चतुर्दशी			मंसिर	चतुर्दशी	सबै

२०	धान्य पूर्णिमा/उधौली			मंसीर	पूर्णिमा	सबै
२१	क्रिमस-डे			पौष	पौष १० गते	क्रिस्चियनहरु
२२	तमु ल्होसार			पौष	पौष १५	गुरुङ समुदाय
२३	श्री स्वस्थानी ब्रतारम्भ			पौष/माघ	पूर्णिमा	सबै
२४	माघे संक्रान्ति			माघ	माघ १ गते	सबै
२५	सोनम ल्होसार			माघ	माघ ४ गते	बुद्ध धर्मावलम्बी
२६	बसन्त पञ्चमी/सरस्वती पुजा			माघ	पञ्चमी	सबै
२७	श्री स्वस्थानी ब्रत समाप्त			माघ	पूर्णिमा	सबै
२८	महाशिवरात्री			फाल्गुन	त्रयोदशी	सबै
२९	मगर दिवस			फाल्गुन	फाल्गुन १५ गते	मगर समुदाय
३०	ग्याल्पो ल्होसार			फाल्गुन	फाल्गुन ४	बुद्ध धर्मावलम्बी
३१	फागु पूर्णिमा		विरुवा मेला	फाल्गुन	पूर्णिमा	सबै
३२	चैते दशै			चैत्र	अस्टमी	सबै

स्रोत: तथ्याङ्क संकलन २०७५

४. पर्यटकीय र धार्मिक स्थलहरुको विवरण (धार्मिक/ऐतिहासिक/पुरातात्विक)

क्र.स.	पर्यटकीय तथा धार्मिक स्थलको नाम	टोलको नाम	वडा नं.	स्थलको महत्व	दैनिक औसतमा आउने पर्यटकहरुको संख्या	कैफियत
	पर्यटकीय स्थलहरु					
१	क्युयून डाँडा	वेसारे डाँडा	२	दृश्य अवलोकन	चाडपर्वमा मात्रै	
२	धोन्द्राङ्ग गुफा (चमेरे गुफा)	खाङ्गाड	३	दृश्य अवलोकन	चाडपर्वमा मात्रै	
३	राङ्गाड रहस्यमय गुफा	राङ्गाड	३	दृश्य अवलोकन	चाडपर्वमा मात्रै	
४	राङ्गाड कोट मन्दिर	राङ्गाड	३	दृश्य अवलोकन	चाडपर्वमा मात्रै	
५	सिउँडी गुफा	सिउँडी	३	दृश्य अवलोकन	चाडपर्वमा मात्रै	
६	धोवादी कालिका मन्दिर	राङ्गाड	३	दृश्य अवलोकन	चाडपर्वमा मात्रै	
७	घण्टलेख पर्यटकीय स्थल	चिरडाँडा	४	दृश्य अवलोकन	चाडपर्वमा मात्रै	
८	कलचरल म्युजियम	पाखेडाँडा	४	दृश्य अवलोकन		
९	नागडाँडा	नागस्थान	५	दृश्य अवलोकन	चाडपर्वमा मात्रै	

१०	गजेपोखरी	नागस्थान	५	दृश्य अवलोकन	चाडपर्वमा मात्रै	
११	दह पोखरी	दहपोखरी	५	दृश्य अवलोकन	चाडपर्वमा मात्रै	
१२	दह पोखरी	दहखोला	५	दृश्य अवलोकन	चाडपर्वमा मात्रै	
१३	चमेरे गुफा	तारेपहरा	५	दृश्य अवलोकन	चाडपर्वमा मात्रै	
१४	वतासेश्वर महादेव गुफा	गागडाँडा	५	दृश्य अवलोकन	चाडपर्वमा मात्रै	
१५	मनकामना मन्दिर	गहते	७	दृश्य अवलोकन	चाडपर्वमा मात्रै	
१६	रानीकोट डाँडा	गहुँडाँडा	७	दृश्य अवलोकन	चाडपर्वमा मात्रै	
१७	दक्षिणकालि मन्दिर	गहुँडाँडा	७	दृश्य अवलोकन	चाडपर्वमा मात्रै	
१८	मिनाहम गुफा	ढुढुङगा	८	दृश्य अवलोकन	चाडपर्वमा मात्रै	
१९	पानधारा	ललाङ	८	दृश्य अवलोकन	चाडपर्वमा मात्रै	
२०	भासी पोखरी	गैरीस्वारा	८	दृश्य अवलोकन	चाडपर्वमा मात्रै	
	धार्मिक स्थलहरु					
१	विरुवा बालादेवी	विरुवा	१	धार्मिक	चाडपर्वमा मात्रै	
२	विरुवा शिव मन्दिर	विरुवा	१	धार्मिक	चाडपर्वमा मात्रै	
३	बहाचौर शिव मन्दिर	बडाचौर	१	धार्मिक	चाडपर्वमा मात्रै	
४	बर्दा खडडाँडा	किचानास खडडाँडा	१	धार्मिक	चाडपर्वमा मात्रै	
५	बौद्ध सदन गुम्बा	गाँवडाँडा	२	धार्मिक	चाडपर्वमा मात्रै	
६	इन्द्रदेवी मन्दिर	सिरिनडाँडा	२	धार्मिक	चाडपर्वमा मात्रै	
७	शिव मन्दिर	वेसारडाँडा	२	धार्मिक	चाडपर्वमा मात्रै	
८	शिवशंकर मन्दिर	सिउँडी	३	धार्मिक	चाडपर्वमा मात्रै	
९	बराह मन्दिर	राङ्भाङ	३	धार्मिक	चाडपर्वमा मात्रै	
१०	चन्डी भुयर	धोवादी	३	धार्मिक	चाडपर्वमा मात्रै	
११	गणेश मन्दिर	खाली	३	धार्मिक	चाडपर्वमा मात्रै	
१२	रामचण्डी मन्दिर	राङ्भाङ	३	धार्मिक	चाडपर्वमा मात्रै	
१३	कालिका भैरव	खाडराङ	३	धार्मिक	चाडपर्वमा मात्रै	
१४	राम्चेदुङ्गा शिव मन्दिर	राम्चे	४	धार्मिक	चाडपर्वमा मात्रै	

१५	रानाथर शिव मन्दिर	रानाथर	४	धार्मिक	चाडपर्वमा मात्रै	
१६	भोर्ले शिव मन्दिर	भोर्ले	४	धार्मिक	चाडपर्वमा मात्रै	
१७	थानगहिरा मन्दिर	थानगहिरा	४	धार्मिक	चाडपर्वमा मात्रै	
१८	सानावाड शिव मन्दिर	सानावाड	४	धार्मिक	चाडपर्वमा मात्रै	
१९	शिव मन्दिर	घोप्टे	४	धार्मिक	चाडपर्वमा मात्रै	
२०	चण्डीथान मन्दिर	घोप्टे	४	धार्मिक	चाडपर्वमा मात्रै	
२१	जानकी देवी मन्दिर	घोप्टे	४	धार्मिक	चाडपर्वमा मात्रै	
२२	अम्बिका देवी मन्दिर	घोप्टे	४	धार्मिक	चाडपर्वमा मात्रै	
२३	सरस्वाती मन्दिर	घोप्टे	४	धार्मिक	चाडपर्वमा मात्रै	
२४	जुकेपानी बराहदेवी	खुदी	४	धार्मिक	चाडपर्वमा मात्रै	
२५	दुइघरे कान्छी बाराही	खुदी	४	धार्मिक	चाडपर्वमा मात्रै	
२६	सरस्वती मन्दिर	खुदी	४	धार्मिक	चाडपर्वमा मात्रै	
२७	बाराही मन्दिर	सुरुङ्गी थर	४	धार्मिक	चाडपर्वमा मात्रै	
२८	मनकामना मन्दिर	बाँहु	४	धार्मिक	चाडपर्वमा मात्रै	
२९	मनकामना मन्दिर	कोखे	४	धार्मिक	चाडपर्वमा मात्रै	
३०	देवी थान मन्दिर	बाँहु	४	धार्मिक	चाडपर्वमा मात्रै	
३१	दहपोखरी शिव मन्दिर	दहपोखरी	५	धार्मिक	चाडपर्वमा मात्रै	
३२	तारेपहरा शिवपार्वती	ढापस्वारा	५	धार्मिक	चाडपर्वमा मात्रै	
३३	सामडाँडा शिव मन्दिर	१ नं टोल	५	धार्मिक	चाडपर्वमा मात्रै	
३४	नागस्थान शिव मन्दिर	नागस्थान	५	धार्मिक	चाडपर्वमा मात्रै	
३५	दम्सीदी शिव मन्दिर	१ नं टोल	५	धार्मिक	चाडपर्वमा मात्रै	
३६	नगडाँडा मन्दिर	नागस्थान	५	धार्मिक	चाडपर्वमा मात्रै	
३७	देवीस्थान मन्दिर	देवीस्थान	५	धार्मिक	चाडपर्वमा मात्रै	
३८	चेप्टेखोला शिव मन्दिर					
३९	कालिछाँया शिव पार्वती मन्दिर	गैरी	६	धार्मिक	चाडपर्वमा मात्रै	
४०	काँडे शिव मन्दिर	काँडे	६	धार्मिक	चाडपर्वमा मात्रै	
४१	चाक्से शिव मन्दिर	चाक्से	६	धार्मिक	चाडपर्वमा मात्रै	
४२	चिन्नेवास शिव मन्दिर	चिन्नेवास	६	धार्मिक	चाडपर्वमा मात्रै	
४३	लेवा शिव मन्दिर	लेवा	६	धार्मिक	चाडपर्वमा मात्रै	
४४	रम्भादेवी कोट मन्दिर	छत्रेआप	६	धार्मिक	चाडपर्वमा मात्रै	

४५	दुर्गा मन्दिर	विर्मा	६	धार्मिक	चाडपर्वमा मात्रै	
४६	राम्चे शिवालय	राम्चे	६	धार्मिक	चाडपर्वमा मात्रै	
४७	सिद्धाथान मन्दिर	कुमेरहुडगा	७	धार्मिक	चाडपर्वमा मात्रै	
४८	कन्ठु मण्डली थान मन्दिर	बलेउ	७	धार्मिक	चाडपर्वमा मात्रै	
५९	नहुँथान मन्दिर	माथिल्लो बलेउ	७	धार्मिक	चाडपर्वमा मात्रै	
५०	बाजे सिक्री थान	सपउँदे	७	धार्मिक	चाडपर्वमा मात्रै	
५१	मनकामना मन्दिर	गहते	७	धार्मिक	चाडपर्वमा मात्रै	
५२	बाजे सिखी देवता मन्दिर	मेथाभुरुड	८	धार्मिक	चाडपर्वमा मात्रै	
५३	बज्यै सिखी देवता मन्दिर	मेथाभुरुड	८	धार्मिक	चाडपर्वमा मात्रै	

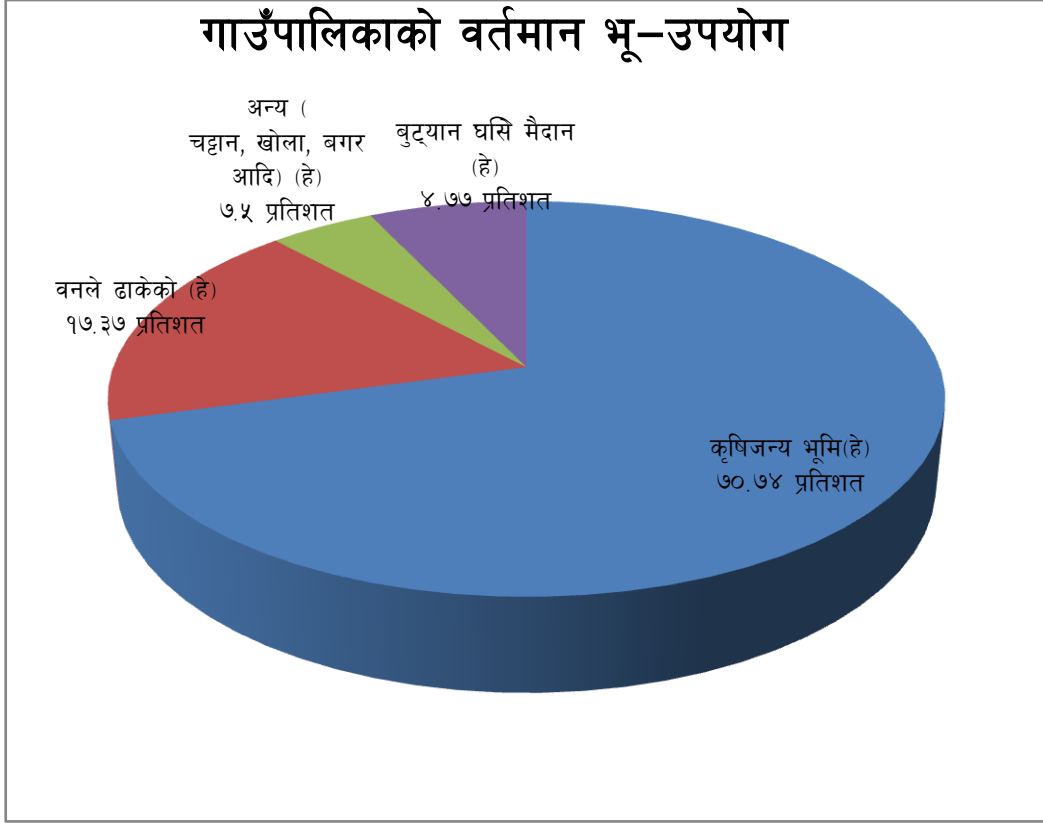
स्रोत: तथ्याङ्क संकलन २०७५

५. वर्तमान भू-उपयोग सम्बन्धी विवरण

बि. गा. पा. वडा नं.	साविकको गाविस	कृषिजन्य भूमी(हे)	वनले ढाकेको (हे)	बुट्यान घाँसे मैदान (हे)	अन्य (चट्टान, खोला, बगर आदि) (हे)	जम्मा (हे)
१	विरुवा ६ देखि ९ र किचनास २	५०६.३९	४८.२२	४७.६१	६०.७८	६६३.००
२	विरुवा १ देखि ५ र पेलकाचौर ३ र ९	६५२.१३	९६.६९	८०.२९	६३.२२	८९२.३३
३	राभा ४ देखि ८	३३७.७५	२२३.९२	६.५०	८६.६७	६५४.८३
४	ओरष्टे १ देखि ९	१०६७.००	१६०.००	२६.३०	१४६.००	१३९९.३०
५	किचनास १,३ देखि ५,७	५२५.२८	१०१.११	३३.६१	७०.५६	७३०.५६
६	चिन्नेवास १ देखि ६	८१३.३३	४३४.५३	११६.२०	११७.३३	१४८१.४०
७	मनकामना १,२,५,७	६६९.५६	११७.११	२४.००	०.००	८१०.६७
८	मनकामना २,४,६,८,९	८३६.९४	१४६.३९	३०.००	०.००	१०१३.३३
	जम्मा	५४०८.३८	१३२७.९७	३६४.५१	५४४.५६	७६४५.४२
	प्रतिशत	७०.७४	१७.३७	४.७७	७.१२	१००

स्रोत: जिल्ला वन कार्यालय, स्याङ्जा

गाउँपालिकाको वर्तमान भू-उपयोग



६. वन क्षेत्र/ नर्सरी सम्बन्धी विवरण

क्र.सं.	विवरण	टोलको नाम	वडा नं.	क्षेत्रफल (हेक्टरमा)	कैफियत
	सामुदायिक वनको नाम				
१	रिठाबोट	विरुवाअर्चले	१	०.७९	
२	भुजे डाँडा	विरुवाअर्चले	१	७.८०	
३	जोगीगाडे	किचनास	१	१२.२५	
४	बैरीखोला	विरुवाअर्चले	१ र २	४.८७	
५	भगाडी	विरुवाअर्चले	२	४८.५०	
६	फापरडाँडा	विरुवाअर्चले	२	३८.५०	
७	गोत्रेखोला तारेपहरा	विरुवाअर्चले	२	८.५०	
८	सेपा	विरुवाअर्चले	२	९.७९	
९	तुलसीचौर	पेल्काचौर	२	२४.७०	
१०	देउती	पेल्काचौर	२	१९.२३	
११	कालिका सिरुडाँडा	राञ्भाञ्	३	४८.००	
१२	नर्केखोला ठाडोखोला	राञ्भाञ्	३	७२.५४	
१३	रोल बराहथान	राञ्भाञ्	३	२५.२२	
१४	मुर्लाभिर	राञ्भाञ्	३	१७.२५	
१५	सिद्धबराह	राञ्भाञ्	३	१७.३५	
१६	भगाडे	ओरस्टे	४	५.७२	
१७	घण्टेलेक	ओरस्टे	४	२.६४	
१८	फौदी	ओरस्टे	४	१.५४	
१९	बाहु	ओरस्टे	४	२९.६०	
२०	ठुलो गहते	ओरस्टे	४	३.८२	
२१	उखुबारी	किचनास	५	७.२३	
२२	फापरडाँडा	किचनास	५	१.८०	

२३	जुल्फे	किचनास	५	५.००	
२४	पिपल भञ्ज्या	किचनास	५	२.५०	
२५	साउडाडा	किचनास	५	२.३९	
२६	अलैची बस्यानी	किचनास	५	११.०३	
२७	ननिजु	किचनास	५	१०.६५	
२८	बोहोडाडा	चिन्नेवास	६	८६.२९	
२९	दोलैचे टोड्के	चिन्नेवास	६	३४.४५	
३०	सोलीघोप्टे	चिन्नेवास	६	१२.२०	
३१	राम्चे भर्याडसिड लेवा	चिन्नेवास	६	२००.९३	
३२	जुगे ओढार	चिन्नेवास	६	२.२७	
३३	मनकामना	मनकामना	७	४.००	
३४	मिर्दी	मनकामना	७	५९.६७	
३५	वनपाले	मनकामना	७	४४.५७	
३६	ईजार	मनकामना	७	१६.२०	
३७	रुखवन	मनकामना	७	१०.१७	
३८	चिप्ला	मनकामना	७	१४.५९	
३९	काठेपानी	मनकामना	७,८	३३.२०	
४०	लाहिरि	मनकामना	८	२९.६२	
४१	धुर्सेनी	मनकामना	८	२४.७८	
४२	एल.पी. घ्याङ्गसीङ्ग	मनकामना	८	७.७१	
	जम्मा सामुदायिक वन क्षेत्र			१०११.८६	
	संरक्षित वनको नाम				
	सरकारी वन				
	रानीकोट डाँडा वन	मनकामना	७		
	नर्सरी सम्बन्धी विवरण				
१	सुन्तला नर्सरी	श्रीडाँडा	२	दर्ता भएको	
२	कफी नर्सरी	सामडाँडा	५	२ दर्ता नभएको	
३	हरियाली सुन्तला बारी	पोखरीडाडा	८	२ रोपनी	
४	सागर सुन्तला तथा अलैची नर्सरी	मेथाभुरुड	८	१२ रोपनी	

स्रोत: तथ्याङ्क संकलन २०७५ र जिल्ला वन कार्यालय, स्याङ्जा

७. सरकारी /सार्वजनिक जग्गाहरुको विवरण

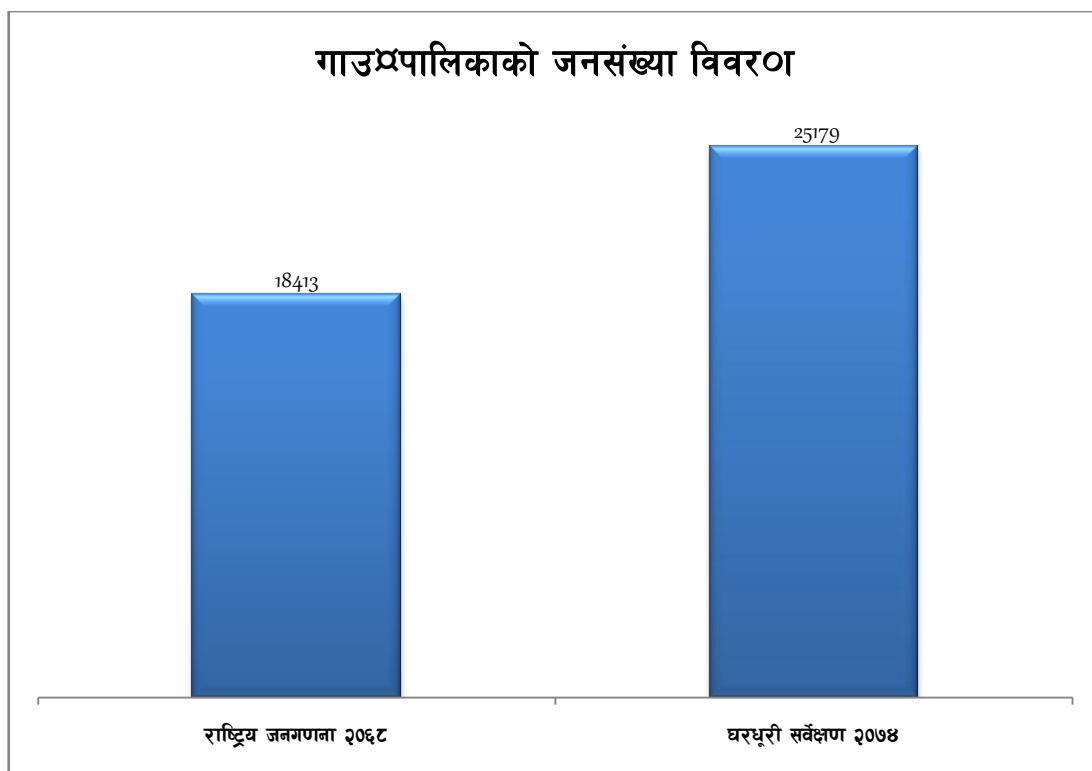
क्र.स.	जग्गा रहेको स्थान /टोलको नाम	वडा नं.	क्षेत्रफल	स्वामित्व
१	तारे पहरा भिर	५		

२	ठूलो भिर	५	१०० रोपनी	वडा कार्यालय
३	चिलाउने डाँडा गैरी	६		
४	पडके घारी स्यालटारी चिन्नेवास	६		
५	ठूलो वगर बौर	६		

स्रोत: तथ्याङ्क संकलन २०७५

द. जनसंख्या विवरणको अवस्था (२०६८ र २०७४)

विवरण	गणना वर्ष		
	राष्ट्रिय जनगणना २०६८	घरघुरी सर्वेक्षण २०७४	घरघुरी सर्वेक्षण २०७४ घर बाहिर बस्ने जनसंख्या
जनसंख्या	१८४१३	२५१७९	३२१८
परिवार संख्या	४२७८	३७३६	
जनघनत्व	१९२.२ जना /वर्ग कि.मी.	२६२.८५ जना/वर्ग कि.मी.	
औसत वृद्धिदर	-०.९३		
परिवारको औसत आकार	४.३	६.७	

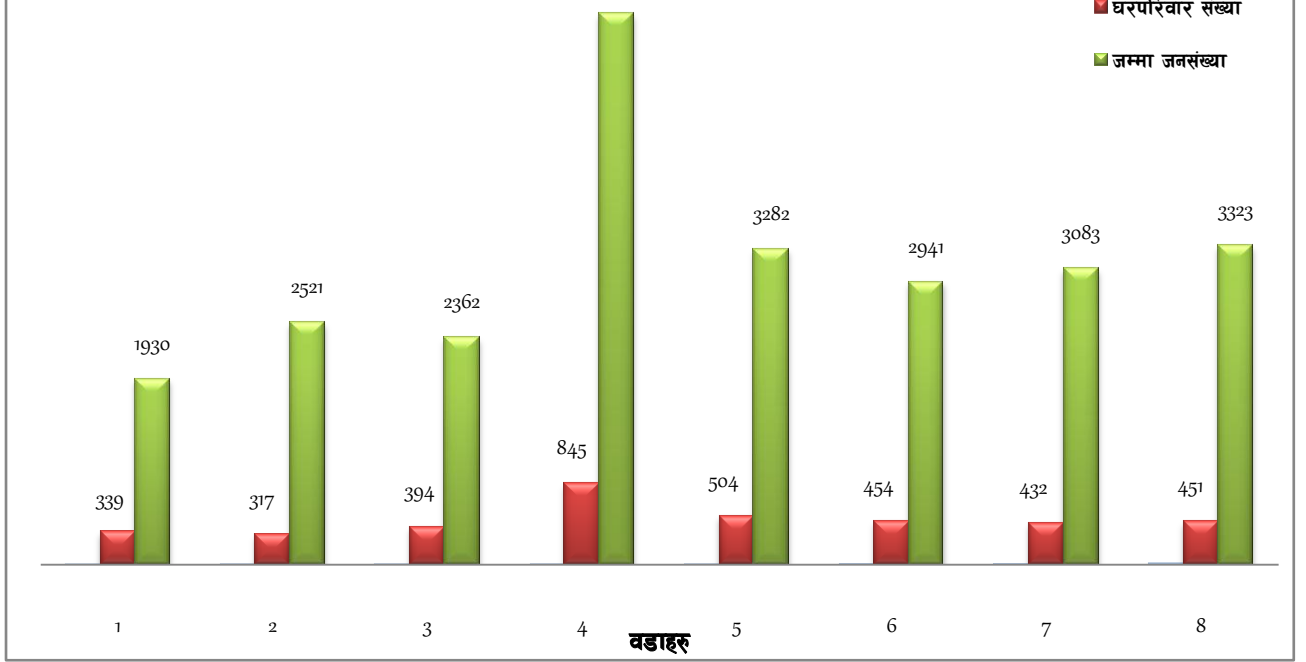


९. वडा अनुसार घरघुरी तथा जनसंख्याको विवरण

वडा नं	घरपरिवार संख्या	जनसंख्या			
		महिला	पुरुष	तेस्रो लिङ्गी	जम्मा
१	३३९	९३२	९९८	०	१९३०
२	३१७	१२१४	१३०७	०	२५२१
३	३९४	११६५	११९७	०	२३६२
४	८४५	२८२६	२९११	०	५७३७
५	५०४	१५९६	१६८६	०	३२८२
६	४५४	१३९९	१५४२	०	२९४१
७	४३२	१४९७	१५८६	०	३०८३
८	४५१	१६०३	१७२०	०	३३२३
जम्मा	३७३६	१२२३२	१२९४७	०	२५१७९

स्रोत: घरघुरी सर्वेक्षण २०७५

वडा अनुसार घरपरिवार संख्या र जनसंख्या



१०. उमेर तथा लिंगको आधारमा जनसंख्या विवरण

उमेर समुह	महिला	पुरुष	जम्मा
५ वर्ष भन्दा मुनिका	७०७	८२६	१५३३
क. ० देखि ५ महिना	१२२	१४२	२६४
ख. ६ देखि ११ महिना	७९	९६	१७५
ग. १२ देखि २३ महिना	१४५	१६६	३११
घ. २४ देखि ३६ महिना	१७४	२०१	३७५
ङ. ३७ देखि ५९ महिना	१८७	२२१	४०८
५-९ वर्ष सम्मका	७८१	९०६	१६८७
१०-१४ वर्ष सम्मका	९६८	१०२७	१९९५
१५-१९ वर्ष सम्मका	४५०	४८८	९३८
१७-१८ वर्ष सम्मका	४९१	५८१	१०७२

१९-२४ वर्ष सम्मका	१३३६	१५५६	२८९२
२५-४५ वर्ष सम्मका	४३९५	४७०५	९१००
४६-५९ वर्ष सम्मका	१५८०	१४४७	३०२७
६०-६९ वर्ष सम्मका	८८७	७९४	१६८१
७० वर्ष भन्दा माथि	६३७	६१७	१२५४
जम्मा	१२२३२	१२९४७	२५१७९

स्रोत: घरघुरी सर्वेक्षण २०७५

११. उमेर तथा लिङ्गको आधारमा ५ वर्ष मुनिका जनसंख्या विवरण

वडा नं.	५ वर्ष मुनिका									
	० देखि ५ महिना		६ देखि ११ महिना		१२ देखि २३ महिना		२४ देखि ३६ महिना		३७ देखि ५९ महिना	
	महिला	पुरुष	महिला	पुरुष	महिला	पुरुष	महिला	पुरुष	महिला	पुरुष
१	२	४	६	६	९	११	१०	१७	२२	२४
२	५	४	१२	१४	१६	१३	२०	१४	१६	१९
३	४	४	४	९	११	१५	१८	१९	१४	१८
४	७८	९६	११	१२	२४	२०	३०	३३	३६	४८
५	७	६	९	१६	१७	२७	२९	३१	३०	३८
६	६	७	११	११	२९	३१	२५	२७	२८	२०
७	१५	१३	१३	१३	२१	१६	१५	२८	१५	१४
८	५	८	१३	१५	१८	३३	२७	३२	२६	४०
जम्मा	१२२	१४२	७९	९६	१४५	१६६	१७४	२०१	१८७	२२१

१२. आर्थिक रूपले सक्रिय जनसंख्या

उमेर समूह	महिला	पुरुष	जम्मा	प्रतिशत
०-१४ वर्षका	६२५	७०३	१३२८	
१५-५९ वर्षका	५५३४	७०५९	१२५९३	
६० भन्दा माथिका	५७८	५९१	११६९	
जम्मा	६७३७	८३५३	१५०९०	

स्रोत: घरघुरी सर्वेक्षण २०७५

१३. मातृभाषाको आधारमा जनसंख्या विवरण

क्र.स.	मातृभाषा	जम्मा	प्रतिशत
१	नेपाली	१०६१४	
२	मगर	९७९१	
३	गुरुङ	४६०५	
४	नेवार	१३२	
५	मुस्लिम	३७	
	जम्मा	२५१७९	

स्रोत: घरघुरी सर्वेक्षण २०७५

१४. धर्मको आधारमा जनसंख्या विवरण

क्र.स.	धर्म	जनसंख्या	प्रतिशत
१	हिन्दु	२०३४६	
२	बौद्ध	३८०६	
३	वोन	७५२	
४	नेवार	१३२	
५	इस्लाम	३७	
	क्रिस्चियन	१०६	
	जम्मा	२५१७९	

स्रोत: घरघुरी सर्वेक्षण २०७५

१५. जातीयताको आधारमा जनसंख्या विवरण

क्र.स.	जातीयता	जनसंख्या	प्रतिशत
१	ब्राम्हण	५५१२	
२	क्षेत्री	१३०४	
३	कामी	१८४०	
४	सार्की	५६२	
५	दमाई	४१९	

६	मगर	९७९१
७	गुरुङ	४६०५
८	घर्ती	५१९
९	नेवार	१३२
१०	कुँवर	२१४
११	ठकुरी	२४४
१२	मुस्लिम	३७
	जम्मा	२५१७९

स्रोत: घरघुरी सर्वेक्षण २०७५

१६. उमेरको आधारमा घरमुलीको विवरण

लिङ्ग	जम्मा	घरमुलीको संख्या						
		१४ बर्ष सम्म	१५-२५	२६-३६	३७-४७	४८-५८	५९-६९	७० माथि
महिला	९१६	०	०	०	२८४	३१९	२३०	८३
पुरुष	२८२०	०	०	०	५३६	८९२	१२८९	१०३
जम्मा	३७३६	०	०	०	८२०	१२११	१५१९	१८६

स्रोत: घरघुरी सर्वेक्षण २०७५

१७. १० वर्ष र सो भन्दा माथिका महिला पुरुषहरुको पहिलो पटक विवाह गरेका उमेरको आधारमा जनसंख्या विवरण

लिंग	जम्मा	पहिलो पटक विवाह गरेको उमेर									
		१० वर्ष भन्दा मुनी	१०-१४ वर्ष	१५-१९ वर्ष	२०-२४ वर्ष	२५-२९ वर्ष	३०-३४ वर्ष	३५-३९ वर्ष	४०-४४ वर्ष	४५-४९ वर्ष	५० र सो भन्दा माथि
महिला	९	२८३	२५८०	१८६९	३४०	५३	१०	४	३	२	
पुरुष	६	२९	७४३	२६३०	११८८	१९५	२३	९	२	३	
जम्मा	१५	३१२	३३२३	४४९९	१५२८	२४८	३३	१३	५	५	

स्रोत: घरघुरी सर्वेक्षण २०७५

१८. अपाङ्गताको आधारमा जनसंख्या विवरण

वडा नं.	शारीरिक अपाङ्ग		दृष्टिविहिन		बोल्न नसक्ने		सुस्ता श्रवण		सुस्त मनस्थिति		बहु अपाङ्ग		जम्मा		
	महिला	पुरुष	महिला	पुरुष	महिला	पुरुष	महिला	पुरुष	महिला	पुरुष	महिला	पुरुष	महिला	पुरुष	जम्मा
१	५	१०	१	८	१	२	२	०	०	१	२	१	११	२२	३३
२	६	३	३	१	३	१	०	१	०	१	१	०	१३	७	२०
३	३	५	२	३	४	३	१	१	०	१	०	१	१०	१४	२४
४	८	२१	३	२	१	४	०	७	३	४	१	१	१६	३९	५५
५	८	१३	२	३	५	३	०	१	१	०	१	१	१७	२१	३८
६	३	१	१	१	१	१	०	०	०	२	१	०	६	५	११
७	१	५	४	२	२	२	०	०	१	०	०	१	८	१०	१८
८	५	१४	२	१	१	२	०	०	२	३	०	१	१०	२१	३१
जम्मा	३९	७२	१८	२१	१८	१८	३	१०	७	१२	६	६	९१	१३९	२३०

स्रोत: घरघुरी सर्वेक्षण २०७५

१९. अपाङ्गताको परिचय पत्रको आधारमा जनसंख्या विवरण

वडा नं.	जम्मा अपाङ्गता संख्या			अपाङ्गताको आधारमा जनसंख्या							
				पूर्ण अशक्त अपाङ्गता परिचय पत्र (रातो रंगको)		अति अशक्त अपाङ्गता परिचय पत्र (नीलो रंगको)		मध्यम अपाङ्गता परिचय पत्र (पहेलो रंगको)		सामान्य अपाङ्गता परिचय पत्र (सेतो रंगको)	
	महिला	पुरुष	जम्मा	महिला	पुरुष	महिला	पुरुष	महिला	पुरुष	महिला	पुरुष
१	६	११	१७	२	६	३	५				
२	११	३	१४	४	१	७	२				
३	३	२	५	०	१	३	१				
४	६	१४	२०	५	८	१	६				
५	३७	४१	७८	३	४	५	२	१५	१७	१४	१८
६	१०	१७	२७	५	४	५	१३				
७	९	१०	१९	२	१	७	९				
८	९	१०	१९	२	१	७	९				
जम्मा	९१	१०८	१९९	२३	२६	३८	४७	१५	१७	१४	१८

स्रोत: घरघुरी सर्वेक्षण २०७५

२०. अपाङ्गता परिचय पत्र लिएका बालबालिकाहरुको विवरण

वडा नं.	जम्मा अपाङ्गता संख्या			अपाङ्गताको आधारमा जनसंख्या							
				पूर्ण अशक्त अपाङ्गता परिचय पत्र (रातो रंगको)		अति अशक्त अपाङ्गता परिचय पत्र (नीलो रंगको)		मध्यम अपाङ्गता परिचय पत्र (पहेलो रंगको)		सामान्य अपाङ्गता परिचय पत्र (सेतो रंगको)	
	बालिक	बालक	जम्मा	बालिक	बालक	बालिक	बालक	बालिक	बालक	बालिक	बालक
१	१	१	२	०	१	१	०				
२	५	१	६	४	१	१	०				
३	१	१	२	०	१	१	०				
४	६	१४	२०	५	८	१	६				
५	२	१	३	२	१						
६	१०	८	१८	५	३	५	५				
७	२	०	२	२	०						
८	२	०	२	२	०						
जम्मा	२९	२६	५५	२०	१४	९	११				

स्रोत: घरधुरी सर्वेक्षण २०७५

२१. छानाको प्रकारको आधारमा घरधुरी संख्या

वडा नं.	खर	जस्ता	ढुंगा	ढलान	जम्मा
१	३३	२५४	१	५१	३३९
२	७०	२३०	२	१५	३१७
३	७२	३०९	१	१२	३९४
४	७६	७४८	१५	६	८४५
५	४०	४५३	०	११	५०४
६	५६	३२८	३	२७	४१४
७	१३३	२६४	४	३१	४३२
८	५६	३४२	४	५	४५१
जम्मा	६१६	२५२८	३०	१६२	३७३६
प्रतिशत	१६.४५	७८.३७	०.८०	४.३४	

स्रोत: घरधुरी सर्वेक्षण २०७५

२२. स्वामित्वको आधारमा घर परिवारको बसोबासको अवस्था

वडा नं.	निजी	भाडामा	संस्थागत	जम्मा
१	३३३	६	०	३३९
२	३१४	३	०	३१७
३	३९४	०	०	३९४
४	८३९	६	०	८४५
५	४९३	११	०	५०४
६	४५०	४	०	४५४
७	४२९	३	०	४३२
८	४५०	१	०	४५१
जम्मा	३७०२	३४	०	३७३६
प्रतिशत	९९.०९	०.९१	०	

स्रोत: घरघुरी सर्वेक्षण २०७५

२३. खानेपानीको स्रोतको आधारमा घरपरिवार सम्बन्धी विवरण

वडा नं.	पाइप धारा	ढाकिएको कुवा इनार	नढाकिएको कुवा इनार	मुलको पानी	खोलाको पानी	जम्मा घरपरिवार संख्या
१	३३८	०	०	१	०	३३९
२	२९९	१	०	१७	०	३१७
३	३८१	११	०	२	०	३९४
४	७५३	८	५८	२६	०	८४५
५	४११	०	२	९१	०	५०४
६	४३५	०	०	१९	०	४५४
७	३८७	०	०	४५	०	४३२
८	४३७	०	०	१४	०	४५१
जम्मा	३४४१	२०	६०	२१५	०	३७३६
प्रतिशत	९२.१०	०.५४	१.६१	५.७५	०	

स्रोत: घरघुरी सर्वेक्षण २०७५

२४. खानेपानी ल्याउनको लागि लाग्ने समय

वडा नं.	घरमा नै भएको	१५ मिनेट	१५ देखि ३० मिनेट	३० मिनेट भन्दा बढी	जम्मा
१	३१७	२१	१	०	३३९
२	२७१	४१	५	०	३१७
३	२८१	९६	१३	४	३९४
४	५६०	२७८	७	०	८४५
५	२८०	१४७	१४	६३	५०४
६	४१२	१८	२४	०	४५४
७	३२३	६६	४१	२	४३२
८	३११	१०९	२६	५	४५१
जम्मा	२७५५	७७६	१३१	७४	३७३६
	७३.७४	२०.७७	३.५१	१.९८	

स्रोत: घरघुरी सर्वेक्षण २०७५

२५. इन्धनको प्रयोगको आधारमा घरपरिवार विवरण

वडा नं.	दाउरा	एल पि ग्यास	जम्मा घरघुरी	दाउराको साथै एल पी ग्यास प्रयोग गर्ने	दाउराको साथै गोबर ग्यास	दाउराको साथै बिजुली
१	१२७	२१२	३३९	९१	२०	१५३
२	२२९	८८	३१७	११९	७	७६
३	२१५	१७९	३९४	१७९	२	६३
४	७८५	६०	८४५	३३७	५६	२५६
५	४७२	३२	५०४	८५	७	३४
६	४३६	१८	४५४	१८	२	५५
७	२१८	२१४	४३२	२९३	१२	८७
८	४३३	१८	४५१	११८	७	९२
जम्मा	२९१५	८२१	३७३६	१२४०	११३	८१६
	७८.०२	२१.९७		३३.१९	३.०२	२१.८४

स्रोत: घरघुरी सर्वेक्षण २०७५

२६. बत्तीको प्रयोगको आधारमा घरपरिवार विवरण

वडा नं.	बिजुली	मट्टीतेल	सोलार	जम्मा घरधुरी
१	३३१	७	१	३३९
२	३१५	२	०	३१७
३	३९०	२	२	३९४
४	८४१	४	०	८४५
५	४९७	७	०	५०४
६	४४५	८	१	४५४
७	४२८	१	३	४३२
८	४४८	३	०	४५१
जम्मा	३६९५	३४	७	३७३६
	९८.९०	०.९१	०.१९	

स्रोत: घरधुरी सर्वेक्षण २०७५

२७. उपलब्ध सेवा सुविधाको आधारमा घरपरिवार विवरण

वडा नं.	उपलब्ध सेवा सुविधा												जम्मा घरधुरी
	रेडियो	टि.भि.	केवल लाईन	कम्प्युटर	इन्टरनेट	टेलिफोन	मोवाइल	गाडी	मोटर साइकल	साइकल	फ्रिज	कुनै नभएको	
१	७३	२७२	२४९	१६	५	०	३३४	९	४७	६	४८	२	३३९
२	४२	१९६	१६७	०	०	१६	३०३	३	१०	१	४	५	३१७
३	१०	२३४	१६२	१	०	१	३७४	४	११	१	१०	०	३९४
४	१५९	५३६	५०३	४	०	१	७००	८	२७	२	२४	९	८४५
५	३५	३३६	३२३	१४	०	५	४४०	३	३०	२	२४	०	५०४
६	१३४	२७९	२१०	१८	१	२	४१६	४	६०	८	५१	११	४५४
७	३७	२६९	२३५	१०	०	२	४१६	७	५५	१	१५	०	४३२
८	४४	२७४	२४४	२	१	२	४२२	४	५६	४	१२	०	४५१
जम्मा	५३४	२३९६	२०९३	६५	७	२९	३४०५	४२	२९६	२५	१८८	२७	३७३६
प्रतिशत	१४.२९	६४.१३	५६.०२	१.७८	०.१९	०.७८	९१.१४	१.१२	७.९२	०.६७	५.०३	०.७२	

स्रोत: घरधुरी सर्वेक्षण २०७५

२८. शौचालयको प्रयोगको आधारमा घरपरिवार विवरण

वडा नं.	शौचालय नभएको	साधारण	सेप्टिटैंक जडित	गोबर ग्यास सहित	सेप्टिटैंक नभएको तर घर पक्की	फ्लस भएको	जम्मा घरधुरी
१	५	२३	२७९	७	०	२५	३३९
२	९	६७	७३	७	०	१६१	३१७
३	३६	६३	२९५	०	०	०	३९४
४	५१	१८७	५१३	९३	०	१	८४५
५	१५	५९	४२७	३	०	०	५०४
६	२२	३३	३९५	४	०	०	४५४
७	६	१५१	२६६	४	२	३	४३२
८	९	१३७	३००	५	०	०	४५१
जम्मा	१५३	७२०	२५४८	१२३	२	१९०	३७३६
प्रतिशत	४.०९	१९.२७	६८.२०	३.२९	०.०५	५.०८	

स्रोत: घरधुरी सर्वेक्षण २०७५

२९. वसाइँ सराई सम्बन्धी विवरण

बसाइँ सराई विवरण	महिला	पुरुष	जम्मा	मुख्य जिल्लाहरु
गाउँपालिका भित्र आएका				
गाउँपालिका बाहिर गएका	१५८	१६७	३२५	कास्की, चितवन, वुटवल, काठमाण्डौ
जम्मा	१५८	१६७	३२५	

स्रोत: घरधुरी सर्वेक्षण २०७५

३०. खाद्यान्न आत्मनिर्भरताको अवस्था अनुसार घरपरिवार विवरण

वडा नं.	३ महिना भन्दा कम	४ देखि ६ महिना	७ देखि ९ महिना	१० देखि १२ महिना	खान पुगेर बेच्ने
१	२३	१५५	५०	११०	१
२	२६	२६१	५	२५	०
३	१८७	१३९	५	६३	०
४	१५५	४१८	५६	२१२	४
५	११०	१८५	२१	१७८	१०
६	५०	१५९	३१	२००	१४
७	२०५	२१३	१०	४	०
८	४८	१९१	९४	११५	३
जम्मा	८०४	१७२१	२७२	९०७	३२
प्रतिशत	२१.५२	४६.०६	७.२८	२४.२८	०.८६

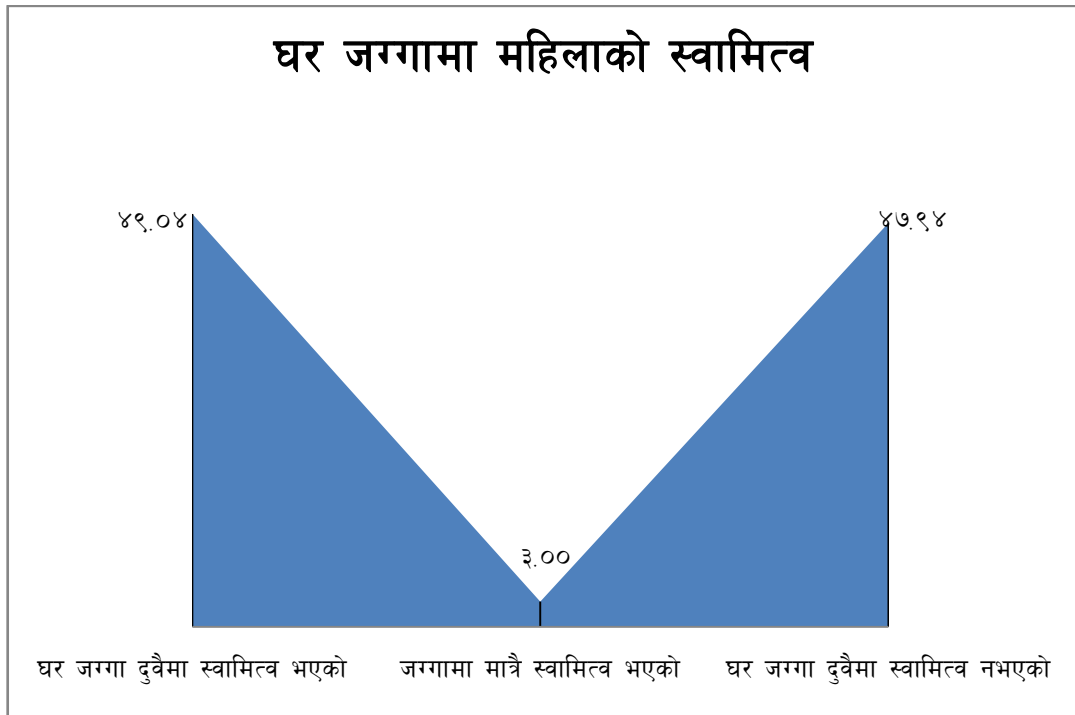
स्रोत: घरघुरी सर्वेक्षण २०७५

३१. स्वामित्वको प्रकारको आधारमा “महिला” घरमुली सम्बन्धी विवरण

वडा नं.	घर जग्गा दुवैमा	जग्गामा मात्रै	घर जग्गा दुवैमा नभएको	जम्मा घर परिवार
१	१०५	४	२३०	३३९
२	३५	०	२८२	३१७
३	२९८	१	९५	३९४
४	२६०	४६	५३९	८४५
५	१९२	२०	२९२	५०४
६	७२	४०	३४२	४५४
७	४२८	२	२	४३२
८	४४२	०	९	४५१
जम्मा	१८३२	११२	१७९१	३७३६

प्रतिशत	४९.०४	३।००	४७.९४
---------	-------	------	-------

स्रोत: घरघुरी सर्वेक्षण २०७५



३२. भू-स्वामित्व सम्बन्धी विवरण

वडा नं.	स्वामित्व भएको घर परिवार संख्या	स्वामित्व नभएका घर परिवार संख्या	आफ्नो जग्गा अरुलाई कमाउन दिएका घर परिवार संख्या	अरुको जग्गा कमाएका घर परिवार संख्या	जम्मा घर परिवार संख्या
१	३३७	२	१	५	३३९
२	३१६	१	०	०	३१७
३	३९४	०	१	७	३९४
४	८३७	८	११	१९	८४५
५	५०३	१	०	६	५०४
६	४५४	०	१४	२	४५४
७	४३२	०	२	०	४३२
८	४४९	२	१	३	४५१
जम्मा	३७२२	१४	३०	४२	३७३६

प्रतिशत	९९.६२	०.३७	०.६०	१.१२
---------	-------	------	------	------

स्रोत: घरधुरी सर्वेक्षण २०७५

३३. परिवारको स्वामित्वमा रहेको जग्गा जमिन सम्बन्धी विवरण

वडा नं.	२ रोपनी भन्दा कम	२ देखि ५ रोपनी	६ देखि १० रोपनी	११ देखि २० रोपनी	२० रोपनी भन्दा	जग्गा नै नभएको	थाहा नभएको
१	२७	७२	१५२	६०	५	१	२
२	१२१	१०३	७७	१४	२	०	०
३	६७	२४५	४९	११	२	०	०
४	२२६	२६२	२०६	५३	६०	६	१२
५	५९	१६९	२१६	९	२७	२	०
६	५६	२२६	१४६	२०	५	१	०
७	२७९	१११	३५	५	२	०	०
८	१५६	१९३	७९	१२	९	०	०
जम्मा	१०१३	१४२१	९६२	२०४	११२	१०	१४
प्रतिशत	२७.११	३६.०३	२५.७५	५.४६	३.०	०.२७	०.३७

स्रोत: घरधुरी सर्वेक्षण २०७५

३४. पञ्जिकरणको विवरण आ.व. २०७३/०७४

क्र.स.	विवरण	संख्या	महिला	पुरुष
१	जन्म दर्ता	१५१०	७६४	७२६
२	मृत्यु दर्ता	३९९	१७०	२२९
३	सम्बन्ध विच्छेद	१३	१३	१३
४	बसाइँ सराईँ	६५	१५६	१६७
५	विवाह दर्ता	४९५	४९५	४९५

स्रोत: घरधुरी सर्वेक्षण २०७५

३५. नागरिकता तथा अन्य सिफारिस सम्बन्धी विवरण २०७३/०७४

क्र.स.	विवरण	सिफारिस संख्या
१	नागरिकता सिफारिस	११४७
२	नाता प्रमाणित	३५२

३	अन्य सिफारिस	२३०९
४	नक्सा पास	०

स्रोत: घरघुरी सर्वेक्षण २०७५

३६. सामाजिक सुरक्षा भत्ता पाउनेको विवरण (आ.व. २०७४/०७५ दोस्रो चौमासिक)

क्र.स.	विवरण	संख्या			कैफियत
		महिला	पुरुष	जम्मा	
	जेष्ठ नागरिक ७० वर्ष माथिका	७८२	७१०	१४९२	
	दलित जेष्ठ नागरिक	१००	७५	१७५	
	एकल महिला	७७६		७७६	
	अन्य				
	जम्मा पूर्ण अपाङ्ग	२१	२८	४९	
	जम्मा आंशिक अपाङ्ग	३९	४७	८६	
	जम्मा	१७१८	८६०	२५७८	

स्रोत: संस्थागत सर्वेक्षण २०७५

३७. वडा अनुसार सामाजिक सुरक्षा भत्ता पाउने व्यक्तिहरुको विवरण

वडा नं.	जेष्ठ नागरिक			दलित जेष्ठ नागरिक			एकल महिला	पूर्ण अपाङ्ग			आंशिक अपाङ्ग			कुल जम्मा
	महिला	पुरुष	जम्मा	महिला	पुरुष	जम्मा		महिला	पुरुष	जम्मा	महिला	पुरुष	जम्मा	
१	६३	६३	१२६	१	२	३	५७	२	६	८	५	५	१०	२०४
२	१०२	९०	१९२	२२	१०	३२	९३	४	१	५	७	२	९	३३१
३	९६	८७	१८३	८	७	१५	१०३	०	१	१	३	१	४	३०६
४	१४४	१५१	२९५	२१	१२	३३	१५३	५	८	१३	१	६	७	५०१
५	९५	८७	१८२	९	११	२०	७७	३	४	७	५	२	७	२९३
६	९६	८३	१७९	१६	१२	२८	८७	५	४	९	५	१३	१८	३२१
७	९७	६३	१६०	१३	११	२४	११३	२	१	३	८	९	१७	३१७
८	८९	८६	१७५	१०	१०	२०	९३		३	३	५	९	१४	३०५

जम्मा	७८२	७१०	१४९२	१००	७५	१७५	७७६	२१	२८	४९	३९	४७	८६	२५७८
-------	-----	-----	------	-----	----	-----	-----	----	----	----	----	----	----	------

स्रोत: संस्थागत सर्वेक्षण २०७५

३८. वार्षिक कार्यक्रमबाट लक्षित कार्यक्रम तर्फ भएको विनियोजन तथा खर्चको अवस्था

आर्थिक वर्ष	लक्षित कार्यक्रम	विनियोजित रकम	खर्च रकम
०७३/०७४	महिला	१७३०३१४	१६९५५६६
	➤ स्वा.स्वयम से. प्रोत्साहन		
	➤ आमा समूह भवन		
	➤ सिप विकास तालिम		
	➤ सचेतना कार्यक्रम		
	बालबालिका	१७४८११४	१७४८११४
	➤ खेलकुद सामाग्री		
	➤ विद्यालय कक्षाकोठा व्यवस्थापन		
	➤ शिशु कक्षा सञ्चालन		
	➤ शैक्षिक सामाग्री		
	पछाडी परेका जातजाति एवं विपन्न वर्ग	२२५६४३५	२२५६४३५
	➤ कुखुरा पालन		
	➤ खानेपानी		
	➤ गोरेटो बाटो		
	➤ मोटरबाटो		
	➤ सरसफाइ		
	➤ कृषि		
		५७,३५,०३३.	५७,००,११५.

स्रोत: संस्थागत सर्वेक्षण २०७५

३९. शैक्षिक संस्थाहरुको विवरण

विवरण	सरकारी	सामुदायिक	निजी	कुल जम्मा
-------	--------	-----------	------	-----------

आधारभूत विद्यालय (१-५)	१७	०	१	१८
आधारभूत विद्यालय (१-८)	८	०	१	९
माध्यमिक तह	९	०	०	९
क्याम्पस	०	१	०	१
वेद विद्याश्रम	०	०	०	०
मदर्स	०	०	०	०
प्राविधिक शिक्षालय	०	०	०	०
सिप विकास तालिम केन्द्र	०	०	०	०
सामुदायिक बाल विकास केन्द्र	०	०	०	०
	३४	१	२	३७

स्रोत: स्याङ्जा शैक्षिक दर्पण २०७४ र संस्थागत सर्वेक्षण २०७५

४०. क्याम्पसहरुको विवरण

क्र.स.	विद्यालय तथा कलेजहरुका नाम	ठेगाना	सञ्चालित कार्यक्रम तथा तह	बिद्यार्थी संख्या
१	विरुवा बहुमुखी क्याम्पस	विरुवा १	स्नातक	

स्रोत: संस्थागत सर्वेक्षण २०७५

४१. ५ वर्ष भन्दा माथिको साक्षरताको आधारमा जनसंख्याको विवरण

लिङ्ग	जम्मा	जनसंख्याको अवस्था										
		साक्षर (begin ners)	प्रा.वि.तह (१-५)	नि.मा.वि (६-८)	मा.वि. (९-१०)	एस.एल .सि.	प्रविणता प्रमाण पत्र तह	स्नातक तह	स्नाकोत्तर तह	अन्य	अनौप चारीक शिक्षा	तह नखुलेको

महिला	११५२२	१८४९	१७११	१५१८	१४२३	१८२५	१२८५	४८२	९५	२१	२७६	९७
पुरुष	१२१२१	१३७७	१७९८	१८२१	२००५	२३४६	१६९१	४५४	१४९	१२	२७	५४
जम्मा	२३६४३	३२३६	३५०९	३३३९	३४२८	४१७१	२९७६	९३६	२४४	३३	३०३	१५१

स्रोत: घरघुरी सर्वेक्षण २०७५

४२. ५ वर्ष भन्दा माथिको साक्षरताको आधारमा जनसंख्याको विवरण

लिङ्ग	५ वर्ष भन्दा माथिको जनसंख्या	जनसंख्याको अवस्था			
		लेख्न र पढ्न सक्ने	पढ्न मात्रै सक्ने	पढ्न लेख्न नसक्ने	थाहा नभएको
महिला	११५२२	१०५१४	६८	९४०	
पुरुष	१२१२१	११६८७	४७	३८७	
जम्मा	२३६४३	२२२०१	११५	१३२७	

स्रोत: घरघुरी सर्वेक्षण २०७५

४३. विद्यालयको विवरण र विद्यालयमा अध्ययनरत छात्र छात्राहरूको विवरण

क्र. स.	विवरण	ठेगाना	वडा नं.	जम्मा विद्यार्थी संख्या			जातीय आधारमा विद्यार्थी संख्या		
				छात्रा	छात्र	जम्मा	दलित	जनजाती	अन्य
०	आधारभूत तह (१-५) विद्यालयको नाम								
१	श्री जन जागृती	विरुवा	१	३१	२२	५२	१९	२४	९
२	विद्याविकास आधारभूत विद्यालय	विरुवा	१	५	५	१०	३	५	२
३	आदिक आधारभूत विद्यालय वि जीत आधारभूत विद्यालय	विरुवा	२	१४	११	२५	११	१४	०
४	तुलसीचौर आधारभूत विद्यालय	सिद्धवा गौखा	२	८	७	१५	३	१२	०
५	लाकुरी डाँडा आधारभूत विद्यालय	श्रीडाँडा	२	१९	१०	२९	८	२१	०

6	श्याम पोखरी आधारभूत विद्यालय	बेसारडाँडा	२	६	१५	२१	०	२१	०
७	धोवादी भञ्ज्याङ आधारभूत विद्यालय	धोवादी	३	११	३	१४	७	७	०
८	चण्डी आधारभूत विद्यालय	घोप्टे	४	७	९	१६	६	७	३
९	जनप्रिय पिपल भञ्ज्याङ आ.वि.	बाँहु	४	३२	३२	६४	०	६४	०
१०	नव ज्योति आधारभूत विद्यालय	पाटने	४	१४	१३	२७	८	१९	०
११	श्री हिमाल दर्शन आ. वि.	राम्चेदुङ्गा	४	३	४	७	०	०	७
१२	महेन्द्र आधारभूत विद्यालय	आमडाँडा	६	११	६	१७	२	८	७
१३	लोकप्रिय आधारभूत विद्यालय	लेवा	६	९	१८	२७	४	२२	१
१४	दिपेन्द्रोदय आधारभूत विद्यालय	मनकामना	७	१६	१३	२९			
१५	चैतन्य भवानी आधारभूत विद्यालय	तर्ले	८	४	६	१०	५	५	०
१६	पानधारा आधारभूत विद्यालय	ललाङ्	८	१०	८	१८	६	११	१
१७	मनकामना आधारभूत विद्यालय	मचवारी	८	९	७	१६	२	९	५
v	आधारभूत तह (१-८) विद्यालयको नाम								
१	श्री सिद्धमण्डली आधारभूत विद्यालय	खाली	३	२३	२६	४९	०	४९	०
२	खुदी आधारभूत विद्यालय	खुदी	४	४१	४८	८९	४७	३२	१०
३	देववाणी आधारभूत विद्यालय		५	३८	३९	७७	१	६६	१०
४	किचनास आधारभूत विद्यालय	नागस्थान	५	५५	६८	१२३	३६	३९	४८
५	जन बाल कल्याण आधारभूत विद्यालय	चिन्नेवास	६	३०	२०	५२			
६	जनजागृति आधारभूत विद्यालय	खानीगाउँ	६	३९	२३	६२	१	३३	२८
७	जनजागृति आधारभूत विद्यालय		७	३४	५१	८५			
८	प्रभात आधारभूत विद्यालय		७						
u	माध्यमिक विद्यालय								
१	श्री नव ज्योती मा.वि	विरुवा	१	१३९	११६	२५५	५०	१२७	७८
२	जामुने डाँडा मा.वि	विरुवा अर्चले	२	८३	६६	१४९	३८	१०९	०
३	श्री बराह जनश्रम मा.वि	खाडराङ	३	४६	५८	१०५	१२	९३	०
४	श्री भविष्य निर्माण मा.वि	धानगहिरा	४	१६१	१५१	३१२	४२	२०१	०
५	श्री दिव्य प्रकाश मा.वि	साउनेपानी	४	११८	९५	२१३	४३	७७	९३
६	जीवनज्योति मा.वि.	मनकामना	७	११०	११३	२२३			
७	भुरुङ्ग चौकी मा.वि.	मेथाभुरुङ्ग	८	१२१	९४	२१५	३०	१०५	८०

४	श्री अरनिको मा.वि	राडभाड	३	९८	७७	१७५	२६	१४९	०
७	जनप्रिय मा.वि.	चिन्नेवास	६	२४८	१९०	४३८	६२	२८४	१०१
	सरकारी विद्यालयहरुमा पढ्ने जम्मा विद्यार्थी संख्या			१५९३	१४२४	३०१९	४७२	१६१३	४८३
#	निजी विद्यालय								
१	श्री सन फलावर इडलिस बोर्डिड स्कूल	विरुवा	१	२६	२०	४६	१२	२१	८
२	विरुवा मुनलाइट कम्युनिटी एकेडेमी	विरुवा	१	१०	८	१८			

स्रोत: संस्थागत सर्वेक्षण २०७५

४४. कुल साक्षरता दरमा महिलाहरुको हिस्सा

विवरण	गणना वर्ष	
	रा.ज.ग. २०६८	घरघुरी सर्वेक्षण २०७४
कुल साक्षरता दर	७६.६	९४.३९
पुरुष साक्षरता दर	८६.०५	९६.८१
महिला साक्षरता दर	६९.६	९१.८४

स्रोत: घरघुरी सर्वेक्षण २०७५

४५. समुदायमा आधारित बालबिकास केन्द्रको विवरण

वडा नं.	बाल बिकास केन्द्रको नाम	ठेगाना
१	जीवनज्योति बालबिकास केन्द्र	विरुवा ४ ओरष्टे
२	सूर्योदय बालबिकास केन्द्र	विरुवा ४ ओरष्टे

जम्मा		

स्रोत : जिल्ला शिक्षा कार्यालय, स्याङ्जा (शैक्षिक दर्पण २०७४) र तथ्याङ्क संकलन २०७४

४६. बाल क्लब र बाल सञ्जालहरुको विवरण

क्र.स	विवरण	सदस्य संख्या						कैफियत	
		लैङ्गिक आधार			सामाजिक आधार				
		बाल क	बालिक ा	जम्मा	दलित	जनजात ी	मुस्लि म		अन्य
	समुदायमा आधारित बाल क्लबहरु								
१	श्री नवज्योती बाल क्लब वडा नं. १	२	३	५		२		३	
२	श्री जनजागृती बाल क्लब वडा नं. १	५	६	११		१	८	२	
३	ज्योतीबाल क्लब वडा नं. २	५	६	११	२	९			११
४	इन्द्रदेवी बाल क्लब वडा नं. १	३	८	११	५	६			११
५	समाज सुधारक बाल क्लब वडा नं. २	१५	१८	३३					
६	दुर्गादेवी बाल क्लब वडा नं. २	११	९	२०	७	१३			
७	कोपीला बाल क्लब जामुनेडाँडा वडा नं. २	६५	५४	११९	२९	९०			११९
८	चण्डीकालीका बाल क्लब वडा नं. ३	२	७	२	७	९			
९	सिद्धमण्डली बाल क्लब वडा नं. ३	४	७	११		११			
१०	अरनिको बाल क्लब वडा नं. ३	९	१२	२१	४	१७			
११	बराह कल्याण समिति वडा नं. ३	१२	१७	२९	३	२६			
१२	जुनतारा बाल क्लब वडा नं. ४	९	१०	१९	१६	२		१	१९
१३	चण्डी बाल क्लब वडा नं. ४	९	७	१६	६	७		३	१६
१४	भविष्य निर्माण बाल क्लब वडा नं. ४	९	१४	२३	२	१४		७	२३
१५	श्री जनप्रिय बाल क्लब वडा नं. ४	३२	३२	६४					
१६	नव बाल क्लब वडा नं. ४	१४	१३	२७	३	८	१९		
१७	हिमाल बाल क्लब वडा नं. ४	५	४	९	१			८	९
१८	बालमैत्री बाल क्लब वडा नं. ४	३	६	९	३	१		५	९

१९	साविकको वडा नं. १ बाल क्लब वडा नं. ५	२	५	७	१	२		४	७
२०	साविकको वडा नं. २ बाल क्लब वडा नं. ५	४	३	७	१	१		५	७
२१	साविकको वडा नं. ३ बाल क्लब वडा नं. ५	३	६	९	२	३		४	९
२२	साविकको वडा नं. ४ बाल क्लब वडा नं. ५	४	३	७		६		१	७
२३	साविकको वडा नं. ६ बाल क्लब वडा नं. ५	२	५	७		७			७
२४	साविकको वडा नं. ७ बाल क्लब वडा नं. ५	३	४	७		३		४	७
२५	साविकको वडा नं. ९ बाल क्लब वडा नं. ५	४	३	७		५		२	७
२६	ज्याग्दी खोला बाल क्लब वडा नं. ६	३	४		१	३		३	
२७	जूनतारा बाल क्लब वडा नं. ६	४	३		३	३		१	
२८	नमूना बाल क्लब वडा नं. ६	३	४			३		४	
२९	सगरमाथा बाल क्लब वडा नं. ६	२	५		२	५			
३०	समाजसेवा बाल क्लब वडा नं. ६	४	३		४	३			
३१	लालीगुराँस बाल क्लब वडा नं. ६	५	२		१	४		२	
३२	पानधारा बाल क्लब वडा नं. ८	८	१०	१८	६	११		१	
३३	ज्ञाकुञ्ज बाल क्लब वडा नं. ८	४	७	११					
३४	मनकामना बाल क्लब वडा नं. ८	३	३	७	१	४		२	
३५	पुष्पाञ्जली बाल क्लब वडा नं. ८	४	४	७	४	२		१	
	बाल सञ्जाल								
१	एकताबद्ध बाल सञ्जाल वडा नं. ३	४	७	२	९				
२	बालसञ्जाल वडा नं. ५	९	१०	१९	५	८		६	१९
	जम्मा								

स्रोत: संस्थागत सर्वेक्षण २०७५

४७. विशेष शिक्षा तर्फ स्रोत कक्षामा अध्ययनरत छात्र छात्राहरुको विवरण

क्र.सं.	स्रोत कक्षा रहेको विद्यालयको नाम	अपाङ्ग बालबालिकाको कक्षागत विवरण										जम्मा
		कक्षा १		कक्षा २		कक्षा ३		कक्षा ४		कक्षा ५		
		छात्र	छात्रा	छात्र	छात्रा	छात्र	छात्रा	छात्र	छात्रा	छात्र	छात्रा	
		०	०	०	०	०	०	०	०	०	०	०

४८. विद्यालयमा शौचालयको अवस्था

क्र.सं.	विद्यालयको नाम	वडा नं.	शौचालयको किसिम							
			सामान्य सवैले प्रयोग गर्ने किसिमको	पिसाबघर सहितको (युरिनल)	शिक्षक शिक्षिका का लागि भिन्दा भिन्दै भएको	छात्रा छात्रका लागि भिन्दा भिन्दै भएको	अपाङ्गका लागि भिन्दा भिन्दै भएको	फ्लस सहितको शौचालय भएको	शौचालय नभएका	
१	श्री जन जागृति	१	✓		✓					
२	विद्याविकास आधारभूत विद्यालय	१	✓	✓	✓					
३	आदिकवि जीत . आ. वि.	२	✓							
४	तुलसीचौर आ.वि.	२	✓		✓	✓		✓		
५	लाकुरी डाँडा आ वि	२	✓		✓					
६	श्याम पोखरी आ वि	२	✓		✓					

७	धोवादी भञ्ज्याड आ.वि.	३	✓		✓				
८	चण्डी आ.वि.	४	✓		✓				
९	जनप्रिय पिपल भञ्ज्याड	४	✓						
१०	नव ज्योति	४	✓						
११	श्री हिमाल दर्शन आ.वि	४	✓						
१२	महेन्द्र आधारभूत विद्यालय	६	✓		✓				
१३	लोकप्रिय आधारभूत विद्यालय	६	✓	✓	✓				
१४	दिपेन्द्रोदय आधारभूत विद्यालय	७	✓		✓				
१५	चैतन्य भवानी आधारभूत विद्यालय	८	✓						
१६	पानधारा आधारभूत विद्यालय	८	✓						
१७	मनकामना आधारभूत विद्यालय	८	✓		✓				
१८	श्री सिद्धमण्डली नि.मा.वि	३			✓	✓			
१९	खुदी आ भु वि	४	✓	✓	✓	✓			
२०	देववाणी आधारभूत विद्यालय	५	✓		✓				
२१	किचनास आधारभूत विद्यालय	५		✓		✓			
२२	जन बाल कल्याण आधारभूत विद्यालय	६		✓	✓	✓			
२३	जनजागृति आधारभूत विद्यालय	६	✓	✓		✓			
२४	जनजागृति आधारभूत विद्यालय	७	✓		✓	✓			
२५	प्रभात आधारभूत विद्यालय	७		✓	✓	✓			
२६	श्री नव ज्योती मा.वि	१			✓	✓			
२७	जामुने डाँडा मा.वि	२	✓						
२८	श्री बराह जनराम मा.वि	३	✓						
२९	श्री भविष्य निर्माण मा.वि	४		✓	✓	✓	✓		
३०	श्री दिव्य प्रकाश मा.वि	४	✓	✓					

३१	जीवनज्योति मा.वि.	७	✓						
३२	भुजुङ्ग चौकी मा.वि.	८	✓						
३३	श्री अरनिको मा.वि.	३	✓						
३४	जनप्रिय मा.वि.	६	✓			✓			
३५	श्री सन फलावर इडलिस बोर्डिङ	१	✓	✓					
३६	विरुवा मुनलाइट कम्युनीटी एकेडेमी	१	✓	✓					
३७	न्यू नेपाल कम्युनीटी एकेडेमी	१	✓	✓		✓			

स्रोत: संस्थागत सर्वेक्षण २०७५

४९. तहगत शिक्षक विवरण

क्र.स.	तह	श्रेणी					दरबन्दीमा कार्यरत	अनुदानमा कार्यरत	जम्मा
		प्रथम	द्वितीय	तृतीय	अस्थायी	राहत			
१	प्रा.वि.	३	३५	१७	६८	१०			१३३
२	नि.मा.वि.	१	८	८	१६	१६			४९
३	मा.वि.	०	२	१९	२	१३			३६
४	उ.मा.वि.	०	०	०	०	०	४	७	११
जम्मा		४	४५	४४	८६	३९	४	७	२२९

स्रोत: स्याङ्जा शैक्षिक दर्पण २०७४

५०. विद्यमान स्वास्थ्य संस्थाहरुको विवरण

क्र.स.	स्वास्थ्य संस्था/स्वास्थ्य सेवा नाम	संख्या	वेड संख्या	कर्मचारी संख्या		कोठा संख्या
				दरबन्दी	कार्यरत	
	सरकारी अस्पताल					
१	स्वास्थ्य चौकी	६	६	३६	३६	२१
२	वर्धिङ्ग सेन्टर	२	२	२	२	
३	प्राथमिक स्वास्थ्य केन्द्र					
४	निजी अस्पताल					
५	सामुदायिक अस्पताल					
६	आयुर्वेद अस्पताल					
७	क्लिनिक	७				
८	पोलिक्लिनिक					
९	भिसिटि केन्द्र					
१०	गाउँघर क्लिनिक	२६				
११	महिला स्वास्थ्य स्वयं सेविका	४४				
१२	सुडेनी					
१३	स्वास्थ्यकर्मीहरु					
१४	टि.बी. उपचार केन्द्र	६				
१५	चिकित्सक संख्या					
१६	स्वास्थ्य संस्थामा सुत्केरी गराउनेको संख्या र प्रतिशत	६१ जना (१३ प्रतिशत)				
१७	दक्ष स्वास्थ्यकर्मीबाट सुत्केरी गराउनेको संख्या र प्रतिशत	५९ जना (१३ प्रतिशत)				
१८	सुडेनीबाट सुत्केरी गराउनेको संख्या र प्रतिशत					
१९	परिवार नियोजनका ५ विधि र ३ विधिको सेवा उपलब्ध भए नभएको	भएको				
२०	वि.ओ.सी. (आधारभुत)					
२१	सि.ई.ओ.सी. (अपरेसन सेवा) उपलब्ध भए नभएको					

२२	गर्भवती जाच पहिलो पटकको संख्या र प्रतिशत	१२२ (५२ प्रतिशत)				
२३	गर्भवती जाँच चौथो पटक सम्मको संख्या र प्रतिशत	८९ (३० प्रतिशत)				
२४	सुत्केरी पश्चात जाँच गराउन आउनेको संख्या र प्रतिशत	२२ (१३ प्रतिशत)				
२५	स्वास्थ्य इकाइ	३	३	३	३	५
२६	औसत आयु ६८ वर्ष महिलाको ७१.८ वर्ष पुरुषको ६८.६६ वर्ष					

स्रोत: स्वास्थ्य चौकी

५१. खोप सेवाको विवरण

क्र.स.	विवरण	आ.व. २०७१/०७२	आ.व. २०७२/०७३	आ.व. २०७३/०७४
		संख्या	संख्या	संख्या
१	वि.सि.जि.	२९६	३३४	२७९
२	डि.पि.टि.	४२४	४४७	४००
३	हेपाटाईटिस वि	३२५	३२०	३५७
४	दादुरा	३३१	३५६	३२४
५	पोलियो ३	३०१	३५८	३४५
६	टि.टि. (गर्भवती महिला)	२२३	२३७२	२४१

स्रोत: स्वास्थ्य चौकी

५२. खोप सेवा छोड्ने बालबालिकाको अवस्था

क्र.स.	विवरण	आ.व. २०७१/०७२	आ.व. २०७२/०७३	आ.व. २०७३/०७४
		संख्या	संख्या	संख्या
१	वि.सि.सि. र दादुरा	३	८	१२

२	डि.पि.टि./ हेपाटाईटिस वि/एच.आइ.भि १ र डि.पि.टि./ हेपाटाईटिस वि/एच.आइ.भि.३	१	६	१२
३	खोप नलगाएका बालबालिका			

स्रोत: स्वास्थ्य चौकी

५३. विगत ३ वर्षको पोषणको अवस्था

क्र.स.	विवरण	आ.व. २०७१/०७२	आ.व. २०७२/०७३	आ.व. २०७३/०७४
		संख्या	संख्या	संख्या
१	५ वर्ष भन्दा मुनीको वृद्धि अनुगमन (पटक)	१२२३	१२४८	१४४१
२	गर्भवती महिलाहरुका लागि आइरन चक्की विवरण (जना)	२२२	२२३	१८७
३	गर्भवती महिलाहरुले प्राप्त गरेको जुकाको औषधी	२१२	२१७	१८०
४	सुत्केरी भएका महिलाहरुका लागि भिटामिन ए वितरण (जना)	२१२	२१७	१८०
५	६ महिना देखि ५ वर्ष सम्मका बच्चाहरुलाई खुवाएको भिटामिन ए (जना)	२१३६	२११०	२१०७
६	१ देखि ५ वर्ष सम्मका बच्चाहरुलाई खुवाएको जुकाको औषधी (जना)	२१७२	२०१८	१९८२

स्रोत: स्वास्थ्य चौकी

५४. कुपोषणको अवस्था

लिङ्ग	संख्या	कैफियत
बालक	०	
बालिका	०	
जम्मा	०	

स्रोत: स्वास्थ्य चौकी

५५. दीर्घ रोगका कारणले मृत्यु भएका बालबच्चा सम्बन्धी विवरण

रोगको नाम	बालिका	बालक	जम्मा
एच.आई.भि. / एड्स	०	०	
मलेरिया	०	०	
क्षयरोग	०	०	
मुटु सम्बन्धी	०	०	
मेनेन्जाइटिस	०	०	
कुपोषण	०	०	
जम्मा	०	०	

५६. लिङ्गको आधारमा बाल विवाह सम्बन्धी विवरण (१८ वर्ष मुनिका)

लिङ्ग	संख्या
बालिका	१०९
बालक	२३
जम्मा	१३२

स्रोत: घरघुरी सर्वेक्षण २०७५

५७. कामदारको रूपमा रहेका श्रमिक बालबालिकाहरूको विवरण

लिङ्ग	गाउँपालिकाका गाउँपालिका भित्रै रहेका संख्या	गाउँपालिकाबाट बाहिर गएको संख्या	बाहिरबाट कामदारको रूपमा गाउँपालिका भित्र आएका को संख्या
बालिका	६	०	०
बालक	१९	०	०
जम्मा	२५	०	०

स्रोत: घरघुरी सर्वेक्षण २०७५

५८. श्रमिक बालबालिकाको प्रकार

सि. नं.	कामदारको विवरण	संख्या	कैफियत
१	घरेलु कामदार	१३	
२	होटल तथा रेष्टुरेण्ट	६	
३	उद्योग तथा व्यवसाय	३	
४	कृषि	३	

	जम्मा	२५	
--	-------	----	--

स्रोत: घरघुरी सर्वेक्षण २०७५

५९. बालबालिकाहरुको हत्या अपहरण सम्बन्धी विवरण

घटनाको विवरण	घटना घटेको स्थल	उजुरी परेको संख्या	अदालतमा मुद्दा परेका संख्या	पिडित बनाईएका बालबालिकाहरुको संख्या			उद्धार गरिएका बालबालिकाहरुको संख्या		
				बालिका	बालक	जम्मा	बालिका	बालक	जम्मा
अपहरण				१	०	१			
हत्या									

स्रोत: घरघुरी सर्वेक्षण २०७५

६०. स्वास्थ्य सम्बन्धी सूचकहरु

सूचक	राष्ट्रिय स्तरमा	गा.पा. स्तरमा	
शिशु मृत्युदर	३२ जना प्रति हजारमा	३२ जना प्रति हजारमा	
कुपोषणको अवस्था	Under 5 years child 1. Stunting- 36% 2. Wasted- 10% 3. Underweight- 27%		
चर्पीमा पहुँच भएको जनसंख्या		९५.९० प्रतिशत	

स्रोत: संस्थागत सर्वेक्षण २०७४

६१. बालक्लव तथा बाल समूहले प्रतिनिधित्व गरेका संघ संस्थाहरुको विवरण

क्र.सं.	समितिको नाम	लिङ्ग		
		बालक संख्या	बालिका संख्या	जम्मा
१	टोल विकास संस्था	२६	२६	५२
२	विद्यालय व्यवस्थापन समिति	१६	११	२७
	जम्मा	४२	३७	७९

स्रोत: घरघुरी सर्वेक्षण २०७५

६२. जिल्ला बालकल्याण समितिमा दर्ता भई गाउँपालिका अन्तरगत रहेका

बालकलबहरुको विवरण

क्र.सं.	बालकलबको नाम	लिङ्ग		
		बालक संख्या	बालिका संख्या	जम्मा
		०	०	०

६३. जन्मदर्ता भएका बालबालिकाको विवरण

आ.व.	कुल जन्म दर्ता संख्या			कैफियत
	बालिका	बालक	जम्मा	
अघिल्लो आ.व २०७३/०७४	५०२	४३५	९३७	
चालु आ.व. २०७४/०७५	४२५	४५७	८८४	

स्रोत: संस्थागत सर्वेक्षण २०७५

६४. परिवार विहिन बालबालिकाको अवस्था

विवरण	बालिका	बालक	जम्मा	कैफियत
परिवारिक संरक्षणविहिन बालबालिकाको कुल संख्या	०	०	०	
परिवारमा बयस्क व्यक्ति नभई बालबालिका मात्र भएको अवस्थामा रहेका बालबालिका	०	०	०	
आफन्तको संरक्षणमा रहेका बालबालिका	०	०	०	
संस्थागत संरक्षणमा रहेका बालबालिका	०	०	०	
सडक बालबालिका	०	०	०	
जेलमा रहेका	०	०	०	
हिंसा यातना पीडित	०	०	०	
अलपत्र वा बेवारिसे अवस्थामा फेला परेका	०	०	०	
बेचबिखनमा परेका बालबालिका	०	०	०	

स्रोत: घरघुरी सर्वेक्षण २०७५

६५. महिला हिंसा सम्बन्धी विवरण

सि.नं.	विवरण	संख्या	कैफियत
--------	-------	--------	--------

१	घरेलु हिंसाबाट पिडित	१०	
२	सौता रहेको	२३	
३	बेचबिखनमा परेको	०	
४	श्रीमानबाट पिडित/ पिटिएका	६	
५	द्वन्द्वबाट पिडित	०	
६	सामाजिक कुरीती लगाइएका	०	
७			
	जम्मा	३९	

स्रोत: घरघुरी सर्वेक्षण २०७५

वातावरण तथा सरसफाई

६६. सार्वजनिक शौचालयको विवरण

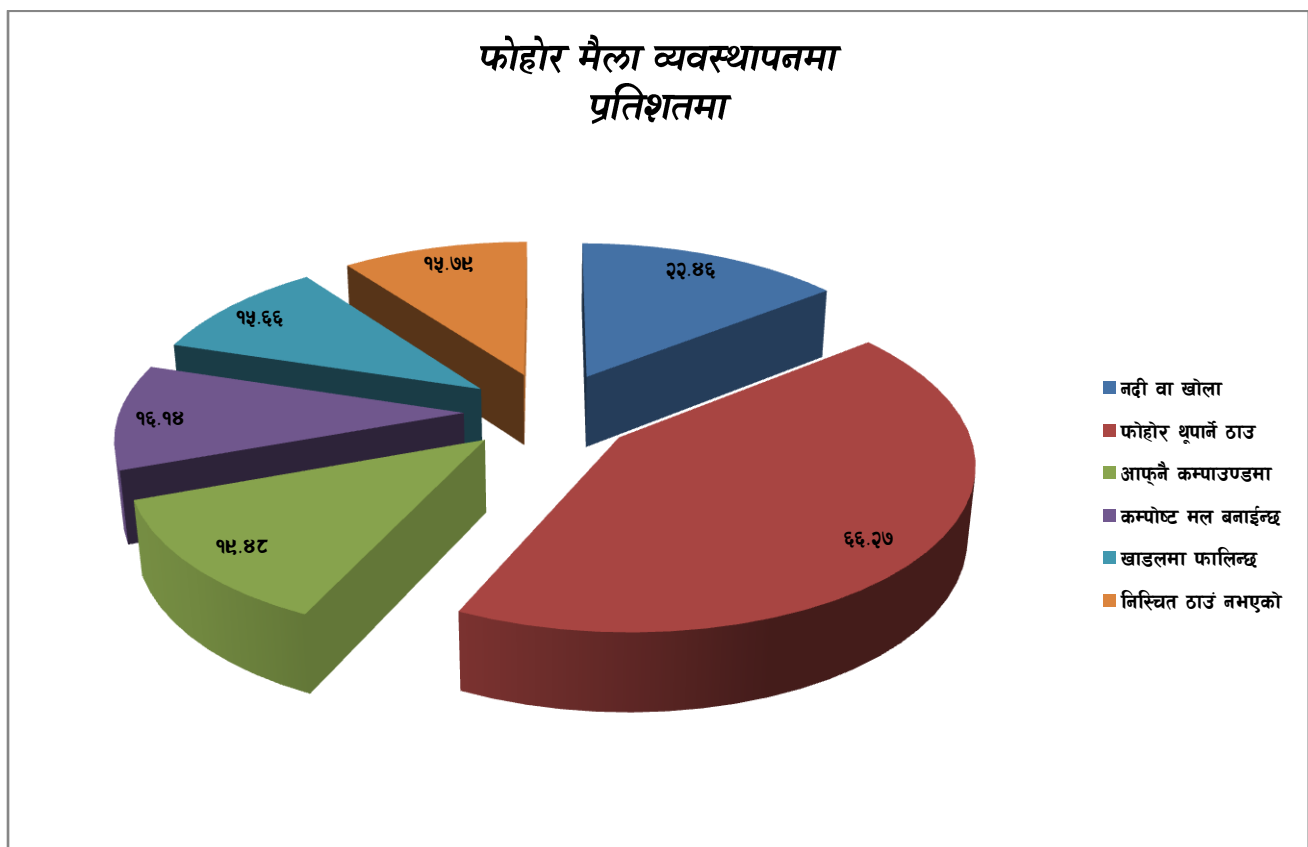
क्र.स.	सार्वजनिक शौचालय रहेको ठाउँ/ टोलको नाम	संख्या	निर्माण कार्यमा सहयोगी निकाय	शौचालय संचालनको जिम्मेवारी लिएको व्यक्ति वा संस्थाको नाम	शौचालयको अवस्था
	विरुवा वडा नं. १	१	विरुवा गा.पा.	वाल कन्या क्लब	
१	खुदी वडा नं. ४	१	विरुवा गा.पा.	अर्जुन गुरुङ	निर्माणाधीन
२	खत्रीगाउँ वडा नं. ४	१	विरुवा गा.पा.	इन्द्र बहादुर क्षेत्री	निर्माणाधीन
३	पुष्पगाउँ वडा नं. ५	१	वडा कार्यालय	आमा समूह	
४	चिन्नेवास वडा नं. ६	१	वडा कार्यालय	उपभोक्ता समिति	निर्माणाधीन
५.	मनकामना मन्दिर वडा नं. ७	१		मन्दिर समिति	राम्रो
६.	ललाङ खेल मैदान वडा नं. ८	१	वडा कार्यालय	क्लब	राम्रो
७.	भासी पोखरी वडा नं. ८	१	गा.वि.स.	हिम श्रृङखला सा. क्लब	राम्रो

स्रोत: घरधुरी सर्वेक्षण २०७५

६७. फोहोर मैला व्यवस्थापनमा घरपरिवारको विवरण

वडा नं.	नदी वा खोला	फोहोर थुपार्ने ठाउँ	आफ्नै कम्पाउण्डमा	कम्पोष्ट मल बनाइन्छ	खाडलमा फालिन्छ	निश्चित ठाउँ नभएको
१	७	२	९२	३२	२०३	३
२	८	३	२३९	५२	१५	०
३	५५	५	३३१	१	२	०
४	१४१	२१७	१३	२	७३	३९९
५	१२५	४४	९	१४५	७६	१०५
६	७५	१०९	४४	२६	१४६	५४
७	२	११	०	३४५	६८	६
८	४२६	०	०	०	२	२३
जम्मा घर परिवार संख्या	८३९	३९१	७२८	६०३	५८५	५९०
प्रतिशत	२२.४६	६६.२७	१९.४८	१६.१४	१५.६६	१५.७९

स्रोत: घरधुरी सर्वेक्षण २०७४



६८. सेवा प्रवाह विवरण

क. दमकल: ० संख्या

ख. एम्बुलेन्स: ० संख्या (सेवाको र सञ्चालनको अवस्था : राम्रो)

ग. शव बहान: ० संख्या (सेवाको र सञ्चालनको अवस्था : ०)

घ. नगर प्रहरी भ्यान: ०

६९. सेवा केन्द्र/ उप केन्द्रहरुको विवरण

क्र. सं.	रहेको टोल/स्थानको नाम	भवनको संख्या	भवनको प्रकृति			गा.पा. को वडा नं.	कैफियत
			जम्मा कोठा संख्या	कच्ची	पक्की		
	कृषि सेवा केन्द्रहरु						
१	कृषि सेवा केन्द्र, विरुवा	१	३	३		१	
	पशु सेवा केन्द्रहरु						
१	पशु सेवा केन्द्र विरुवा	१	२	२		१	
	हुलाक सेवा केन्द्रहरु						
१	इलाका हुलाक कार्यालय, विरुवा	१	३		३	१	
२	अतिरिक्त हुलाक कार्यालय, राडभाड	१	१	१		२	
३	अतिरिक्त हुलाक कार्यालय, ओरष्टे	१	१	१		३	
४	अतिरिक्त हुलाक कार्यालय, किचनास	१	१	१		४	
५	अतिरिक्त हुलाक कार्यालय, चिन्नेवास	१	१		१	५	
६	अतिरिक्त हुलाक कार्यालय, मनकामना	१	२	२		६	
१	ईलाका वन कार्यालय विरुवा	१	४		४	५	

स्रोत: संस्थागत सर्वेक्षण २०७५

७०. गाउँपालिकाका हालका भवनहरु

रहेको टोल/स्थानको नाम	गा.पा. को वडा नं.	भवनको संख्या	भवनको प्रकृति			कैफियत
			जम्मा कोठा संख्या	कच्ची	पक्की	
विरुवा गाउँपालिकाको कार्यालय						
वडा कार्यालय	१					
वडा कार्यालय	२	१	३	३		
वडा कार्यालय	३	१	५		५	
वडा कार्यालय	४	१	२	२		
वडा कार्यालय	५	१	७		७	
वडा कार्यालय	६	१	३		३	
वडा कार्यालय	७	१	३	३		
वडा कार्यालय	८					

स्रोत: संस्थागत सर्वेक्षण २०७५

७१. बसपार्क वा बस स्टेशनहरु

क्र.सं.	बसपार्क वा बस स्टेशनहरु रहेको स्थान	गा.पा.को वडा नं.	क्षेत्रफल (वर्ग कि.मि.)	कैफियत
१	विरुवा बजार	१		स्टेशन
२	अर्चले भञ्ज्याङ्ग, तुलसीचौर	२		
३	राडभाड (खाडराड)	३		स्टेशन
४	ओरप्टे (खुदी, रानाथर, घोप्टे, वाहुँ, थानगौरा)	४		स्टेशन
५	भुवानघाट, चिन्नेवास	६		
६	किचनास (जरेवर, दम्सीदी, मिलनचोक)	५		स्टेशन
७	कुसुम भञ्ज्याङ्ग, सपौदे, सुरुङ्ग, वलेउ	७		स्टेशन
८	मर्चाबारी, मेथाभुरुङ्ग, टोङ्के	८		

स्रोत: संस्थागत सर्वेक्षण २०७५

७२. सिंचाइको स्रोत सम्बन्धी विवरण

क्र.सं.	सिंचाइको स्रोतको नाम	निर्माण गरिएको	निर्माण कार्यमा सहयोगी	सिंचित क्षेत्र (टोल,	अवस्था	गा.पा. को वडा नं.	कैफियत
---------	----------------------	----------------	------------------------	-----------------------	--------	-------------------	--------

		वर्ष	निकाय	वस्तीहरु			
१	ठुलो खेत	२०५४	वडा कार्यलय	भलडाडां दमसिदि	राम्रो	५	
२	तारेपहरा	२०६८	वडा कार्यलय	तारेपहरा	राम्रो	५	
३	गोपाले सिचाइ खेत	२०७०	वडा कार्यलय	गोपाले	राम्रो	५	
४	माटेकुलो सिचाइ निर्माण					६	
५	वैरेनी विरौटा सिचाइ निर्माण					६	
६	सुरुड कुलो निर्माण					६	
७	मञ्जुवा कुलो					६	
८	माईको भ-याड कुलो					६	
९	विर्मा खोला ठुलो खेत					६	
१०	मासखेत सिंचाई					६	

स्रोत: संस्थागत सर्वेक्षण २०७५

७३. ताल तलैया र प्राकृतिक पोखरीहरु सम्बन्धी विवरण

क्र.सं.	ताल तलैया र प्राकृतिक र निर्मित पोखरीको नाम	निर्माण गरिएको वर्ष	निर्माण कार्यमा सहयोगी निकाय	लाभान्वीत टोल / वस्तीहरुको नाम	अवस्था	गा.पा. को वडा नं.	कैफियत
१	वरडाँडा पोखरी	२०७४	गा पा	धोवादी		३	
२	निल पोखरी	२०७४	गा पा	राडभाड		३	
	रानी गैरा पोखरी			आरुपाटा		४	
३	दहपोखरी		वडा कार्यलय	दहपोखरी टोल, नियावारी, नागस्थान, सिम्ले		५	
४	गजेपोखरी					५	
५	रह खोला					५	
६	लेवा पोखरी		आमा समूह	पेल्का	राम्रो	६	
७	भुवानी गैरा पोखरी	२०६३	आमा समूह	पोखरीडाँडा	राम्रो	८	
८	पोखरी डाँडां	२०७३	आमा समूह	गैरीस्वारा	राम्रो	८	

९	भाष्ठी पोखरी				८	
---	--------------	--	--	--	---	--

स्रोत: घरधुरी सर्वेक्षण २०७५

७४. गा.पा. को बस्तीबाट सम्बन्धित गाउँपालिकाको केन्द्र पुग्न लाग्ने अनुमानित समय (घण्टामा)

क्र.सं.	बस्ती / टोलको नाम	वडा नं.	गा.पा.को केन्द्रमा पुग्न लाग्ने समय पैदल	सेवा प्राप्त गरी फर्कन लाग्ने समय पैदल
१	किचानास टोल	१	१ घण्टा	१ घण्टा
२	च्याङनास	१	२० मिनेट	२० मिनेट
३	विरुवा कटहरे	१	१० मिनेट	१० मिनेट
४	मालमुल थामडाँडा कार्कीडाँडा	१	३० मिनेट	३० मिनेट
५	ललाङ	१	३० मिनेट	३० मिनेट
६	दारा गाँउ	२	१:३० घण्टा	२ घण्टा
७	तुलसीचौर	२	१:३० घण्टा	२ घण्टा
८	गौखा	२	१:३० घण्टा	२ घण्टा
९	सिरिनडाँडा / अर्चले	२	१ घण्टा	१:४५ घण्टा
१०	गौखा, भुगाडी	२	४५ मिनेट	४५ मिनेट
११	आर्ककोट	२	३० मिनेट	५० मिनेट
१२	मोचावारी गोब्रखोला	२	२० मिनेट	४० मिनेट
१३	बेसारडाँडा	२	१:३० घण्टा	२ मिनेट
१४	खाडराङ	३	१:१५ घण्टा	१:१५ घण्टा
१५	सिउडी	३	२:३० घण्टा	१ घण्टा
१६	राङभाङ	३	२ घण्टा	१ घण्टा
१७	मोचावारी खाली	३	१:३० घण्टा	१ घण्टा
१८	तल्लो खाली	३	१ घण्टा	१ घण्टा
१९	धोवादी	३	१:३० घण्टा	१ घण्टा
२०	भञ्ज्याङ	४	२:१५ घण्टा	२:३० घण्टा
२१	सेरा सालडाँडा	४	१:४५ घण्टा	२:३० घण्टा
२२	भोर्ले	४	१:४५ घण्टा	२:३० घण्टा
२३	रानाथर	४	१:३० घण्टा	२ घण्टा
२४	खुदी	४	२:१५ घण्टा	२ घण्टा
२५	घोष्टे	४	१:३० घण्टा	१:४५ घण्टा
२६	सुरुङगीथर	४	१:३० घण्टा	२ घण्टा
२७	चिरडाँडा	४	१:१५ घण्टा	१:४५ घण्टा
२८	बाहु कोखे	४	१ घण्टा	१:२० घण्टा
२९	सामडाँडा	५	१ घण्टा	३ घण्टा उकालो
३०	नागस्थान टोल	५	१:४५ घण्टा	१:३० घण्टा
३१	दहपोखरी टोल	५	१:४० घण्टा	१:३० घण्टा
३२	वडा कार्यलय टोल	५	१ घण्टा १० मिनेट	१:५० घण्टा
३३	ढापस्वारा टोल	५	१ घण्टा २० मिनेट	२ घण्टा
३४	लेवा	६	२:३० घण्टा	३ घण्टा
३५	वलेउ	६	२:३० घण्टा	२ घण्टा
	चिन्नेवास	६	२ घण्टा	
३६	गहते	७	२:३० मिनेट	२:४५ घण्टा

३७	कुर्मेदुङ	७	३ घण्टा	२:३० घण्टा
३८	बलेउ,तल्लो बलेउ	७	२:४५ घण्टा	२ घण्टा
३९	सुरुङ,लामडां	७	२:५० घण्टा	१:४५ घण्टा
४०	गमडां	७	२:२० घण्टा	२ घण्टा
४१	खालडां डिहि	७	२ घण्टा	१:३०
४२	राईडां,गोफादी,सपाउदे	७	२:३० घण्टा	२ घण्टा
४३	ललाङ	८	३० मि.	१ घण्टा
४४	तले	८	१ घण्टा	१:३० घण्टा
४५	वाहुनगाउँ	८	१ घण्टा	१:३० घण्टा
४६	मचावारी सिमलडां	८	१ घण्टा	१:३० घण्टा
४७	गैरीस्वारा	८	१:३० घण्टा	२ घण्टा
४८	मेथाभुरुङ	८	१ घण्टा	२ घण्टा
४९	आरुखर्क	८	०:४५ घण्टा	२ घण्टा
५०	घर्तिखोला	८	३० घण्टा	१: घण्टा
५१	पोखरीडां	८	१:० घण्टा	१:३० घण्टा
५२	कुसुन्डे	८	०:४५ घण्टा	१ घण्टा

स्रोत: घरघुरी सर्वेक्षण २०७५

७५. बैंक तथा बित्तीय संस्थाहरुको विवरण

क्र.सं.	बैंक तथा वित्तीय संस्थाको नाम	रहेको स्थानको नाम	वडा नं.	निजी वा सरकारी के हो खुलाउने
क.	वाणिज्य बैंक क वर्गको			
	एभरेष्ट बैंक	विरुवा बजार	१	निजी
ख.	विकास बैंक ख वर्गको			
१	मुक्तिनाथ विकास बैंक	विरुवा बजार	१	निजी
ग.	फाइनेन्स कम्पनीहरु			
	सुर्योदय लघुवित्त	विरुवा बजार	१	
घ.	सहकारी संस्थाहरु			
१	विरुवा कृषि सहकारी	विरुवा बजार	१	निजी
२	उद्यमशील	विरुवा बजार	१	निजी
३	सामुदायिक बचत तथा ऋण	विरुवा बजार	१	निजी
४	सुर्योदय बचत तथा ऋण	विरुवा बजार	१	निजी
५	राडभाड बहुउद्देश्य सहकारी	राडभाड	३	निजी
६	महिला पावर बचत तथा ऋण सहकारी	राडभाड	३	निजी
७	श्री समावेशी कृषि सहकारी	रानाथर	४	निजी
८	श्री बहुउद्देश्य सृजनशील सहकारी	रानाथर	४	निजी
९	सामुदायिक बचत तथा ऋण सहकारी सस्थां	विरुवा बजार	५	निजी
१०	किचनास कृषि सहकारी	विरुवा गा.पा.वडा नं ५	५	निजी
११	चिन्नेवास महिला साना किसान कृषि सहकारी	चिन्नेवास	६	निजी
१२	कृषि सहकारी थुम्काटारी	थुम्काटारी	६	निजी
१३	कालीछाया कृषि सहकारी		६	निजी

१४	श्री शान्ति बहुउद्देश्यीय सहकारी		६	निजी
१५	मनकामना बचत तथा ऋण सहकारी संस्था	विरुवा ७ कुसुमभव्याड	७	निजी

स्रोत: संस्थागत सर्वेक्षण २०७५

७६. खुला क्षेत्र तथा बजार सम्बन्धी विवरण

क्र.सं.	बजारको नाम	बजार रहेको स्थान	गा.पा.को केन्द्रबाटको दुरी (कि.मी.)	कैफियत
	मुख्य बजार को नाम			
१	विरुवा बजार	विरुवा	० कि.मी.	
	सहायक बजार को नाम			
१	अर्चले भञ्ज्याङ	अर्चले	७ कि. मि.	
२	नागस्थान	मिलनचोक	३ कि.मी.	
३	जरेवर	जरेवर	४ कि. मि.	
४	ढापस्वारा	ढापस्वारा	४ कि. मि.	
५	चिन्नेवास	चिन्नेवास	५ कि. मि.	
६	मचावारी	वडा नं ८	८ कि.मि.	
७	ललाड	वडा नं ८	४ कि.मि.	
८	मेथाभूँड	वडा नं ८	७ कि.मि.	
९	तर्ले	वडा नं ८	६ कि.मि.	
१०	कुसुमभव्याङ्ग	वडा नं ७	१२ कि.मि.	
११	धोवादी	धोवादी	७ कि.मि.	
१२	रानाथर	ओरष्टे	१० कि.मि.	

स्रोत: संस्थागत सर्वेक्षण २०७५

७७. गाउँपालिकाको अचल सम्पत्ति विवरण

क्र.सं.	अचल सम्पत्ति	रोपनी	कैफियत
१	लाटेपिपल (डम्पीङ् साइट)	७	वडा नं. १
२			
	जम्मा		

स्रोत: संस्थागत सर्वेक्षण २०७५

७८. धार्मिक स्थलहरूको विवरण

क्र.सं.	मन्दिर	मदरसा	गुम्बा	चर्च	जम्मा
१	५२	०	१	०	५३
जम्मा	५२	०	१	०	५३

स्रोत: संस्थागत सर्वेक्षण २०७५

७९. सडक सञ्जालको विद्यमान अवस्था

क्र.सं.	सडकको नाम	वडा नं.	लम्वाई	सडकको चौडाइ	सडकले सेवा पुगेका वडाहरू
	राजमार्ग				

	सहायक राजमार्ग				
	पक्की तथा कालो पत्रे सडक				
	ग्राभेल गरिएको सडक				
१	राइखोला विरुवा	१, २	१८ कि.मी.	३ मिटर	१ २ २
	कच्ची सडक/मौसमी सडक				
१	बेलघारी कार्की डाँडा	१	३ कि मि	३ मिटर	
२	मालमुल मोचावारी	१	२ कि मि		
३	मामुल थामडाँडा	१	५ कि मि		
४	विरुवा किचानास विरुवा बडाचौर	१	२ कि मि		
५	विरुवा ललाड	१			
६	विरुवा भुजेडाँडा	१	२ कि मि		
७	विरुवा भुजेडाँडा	१	२ कि मि		
८	खाडराड खाली	३	४ कि मि		
९	धोवादी जल्केनी	३	१० कि मि		
१०	धोवादी राडभाड	३	२ कि मि		
११	आचु राडभाड	३	५ कि मि		
१२	भञ्ज्याड बाहु	४			
१३	खुदी घोप्टे विरुवा	४			
१४	भयरथान सेर सालडाँडा घोप्टे	४			
१५	पाटने सेरा सालडाँडा	४			
१६	पिपल डाली तुरतुरे	५	२ कि.मी.	३ मि	
१७	दह वगरीकोट मोटर वाटो	५	मो.वा.२ कि.	३ मि	
१८	करिडोर मो.वा. विरुवा	५			
१९	गोपाले मो .वा.	५	२ कि.	३ मि.	
२०	ज्याग्दी कोरिडोर	६		१४	
२१	विरुवा चिन्नेवास गैरी खानीखोला	६		११	
२२	वलेउ विरुवा	६		१६	
२३	लेवा धरादी विरुवा	६		१८	
२४	क्वादी चिन्नेवास विरुवा	६		१८	
२५	भोर्ले शान्ती डाँडां	५	२.५ कि.	३मि.	
२६	वडा कार्यलय खैरीकोट	५	२ कि.	३.५ मि	
२७	करिडोल विरुवा सालडाँडां	५	३३ कि.	४मि.	
२८	दह वगरीवोट मो वा.	५	५.५ कि.	४ मि.	
२९	त्रियासी रत्ने कूसुमभञ्ज्याड	८	२२ कि.	७ मि.	
	मुख्य वाटो				
१	राइखोला विरुवा, चिन्नेवास	१, २,५,६	२४ कि.मी.	३ मिटर	१, २,५,६
	ढुङ्गा वा ईटा बिच्छाइएको/गोरेटो वाटो				
१	मन्दली थान देखि शिवमन्दिर	४			
२	जपदी देखि समी डाडा	४			
४	माथिल्लो देखि तल्लो टोल सम्म पाटने	४			
४	अैशलुस्वारा देखि सुरुङ्गीथर	४			
५	दह वगरीवोट करिडोर	५			
६	किचनास वडा कार्यलय	५	२ कि.मि.	३ मि.	
७	मिहाम गुफा पर्याटकीय पद मार्ग	८	४०० मि.		
८	सिमलडाँडां मचवारी पदमार्ग	८	२०० मि.		

स्रोत: संस्थागत सर्वेक्षण २०७५

८०. निर्माणाधिन गाउँस्तरीय सडकहरु

➤ राङखोला, विरुवा, चिन्नेवास

८१. गाउँ क्षेत्रभित्र रुट परमिट लिएर संचालन भएका सवारी साधनहरुको विवरण

क्र.सं.	बस चल्ने शुरु स्थान	बस पुग्ने अन्तिम स्थान	दैनिक सञ्चालन हुने सवारी साधन संख्या	बस स्टप संख्या (यात्रु चढाउने ओराल्ने)
१	विरुवा	राङखोला	४	
२	तुलसीचौर	राङखोला	१	
३	खाली राङभाङ	स्याङजा	२	
४	खाली	राङखोला	२	
५	राङभाङ	स्याङजा	२	
६	मिलनचोक	दुलेगौडा	२	
७	मिलनचोक	राङखोला	१	
८	दम्सीदी	स्याङजा पोखरा	१	
९	चिन्नेवास	पोखरा	१	
१०	कुसुमभञ्ज्याङ	रामवाच्छा	१	
११	लामडांङां	रामवाच्छा	१	
१२	मचवारी	रामवाच्छा	१	
१३	टोङ्के मूलावारी	रामवाच्छा	१	
१४	मचवारी	स्याङजा	२	
१५	यादी	स्याङजा	१	
१६	मेथाभुरुङ	वालिङ	१	
१७	मेथाभुरुङ	स्याङजा	१	

स्रोत: संस्थागत सर्वेक्षण २०७५

८२. गाउँ क्षेत्रमा चल्ने सवारी साधनहरुको विवरण

क्र.सं.	सवारी साधनको प्रकार	संख्या	अवस्था	कैफियत
			१० वर्षसम्म पुरानो	१० वर्ष भन्दा बढी पुरानो
१	निजी	०		
२	सरकारी स्वामित्व	१		
३	सार्वजनिक भडाका	१२		
४	कुटनैतिक	०		
५	अन्तर्राष्ट्रिय गै.स.स.	०		
	जम्मा	१३		

स्रोत: संस्थागत सर्वेक्षण २०७५

८३. विद्यमान सतह ढलको अवस्था

सतह ढलको प्रकार	कि.मी.
ह्युम पाइप	२
पक्की स्ल्याप ढाकिएको	०
पक्की स्ल्याप नढाकिएको	०
जम्मा	०

स्रोत: संस्थागत सर्वेक्षण २०७५

द४. प्रकोपबाट क्षति सम्बन्धी विवरण (आ.व. २०७३/०७४)

प्रकोपको प्रकार	क्षतिको विवरण	भएको अनुमानित क्षति (रकम रु.)	मानवीय क्षति	पशु चौपाय
बाढी				
पहिरो	खेतीयोग्य मुमि नष्ट	१२०००००		२
आगजानी	३५ घरधुरी	२०००००००		३७
महामारी				
हावाहुरी				
चट्याड				
नदी कटान				
खडेरी				
शित लहर				
भुकम्प (पूर्ण, आंशिक र सामान्य)				
जङ्गली जनावारको नाम	क्षतिको विवरण			
बाँदर, दुम्सी	खेती मकै,कोदो	आधा खेती		

स्रोत : संस्थागत सर्वेक्षण २०७५

द५. विपद व्यवस्थापन सम्बन्धी पूर्व तयारी सम्बन्धी विवरण:

- विपद व्यवस्थापन गाउँ समिति बनेको छ ।
- सुरक्षित स्थान तोकिएको छ ।
- विपद व्यवस्थापन पूर्व तयारी योजना बनेको छ ।
- विपद व्यवस्थापन कोष बनेको छ ।

द६. विद्युतीकरण सम्बन्धी विवरण

क्र.सं.	विवरण	परिमाण (संख्या)
१	ग्राहस्थ लाइन संख्या	३६९५
२	औद्योगिक लाइन संख्या	७
३	व्यापारिक संख्या	
४	मन्दिरमा वितरित संख्या	५
५	खानेपानी को लागि वितरित संख्या	०
६	सडक बत्ती	०
७	अस्थायी बत्ती	०
८	सिंचाइ	०
	जम्मा	३७०७
९	स्विचिड स्टेशन	३५
१०	ट्रान्सफर्मर संख्या	३५

स्रोत : संस्थागत सर्वेक्षण २०७५

द७. बिजुलीको पोल सम्बन्धी विवरण

क्र.सं.	जम्मा	पोलको विवरण			
		फलामे पोल	सिमेन्टका पोल	काठका पोल	पोलको अवस्था
	गाउँपालिकाको कुल जम्मा	१४३६		१५३३	काठका पोल जिर्ण

स्रोत : संस्थागत सर्वेक्षण २०७५

द८. दुर सञ्चार सम्बन्धी विवरण

क्र.सं.	सञ्चार सेवाको किसिम	परिमाण	कैफियत
१	टेलिफोन लाइन	०	
२	ए.डि.एस.एल. सेवा	०	
३	इन्टरनेट तथा जी.पी. आर.एस. सेवा	०	
४	मोवाइल टावर जी.एस.एम.	४	
५	मोवाइ टावर स्काइ	०	
६	जी.एस.एम. पोस्टपेड मोवाइल	४५५	
७	जी.एस.एम. प्रिपेड मोवाइल	१०९०९	
८	स्काइ पोष्टपेड मोवाइल	१८	
९	स्काइ प्रिपेड मोवाइल	४५	

स्रोत: नेपाल टेलिकम, स्याङ्जा

द९. मोटरेवल पुल, भोलुङ्गे पुल, कल्भर्ट सम्बन्धी विवरण

पुलको नाम वा पुल रहेको स्थान	दायाँ दायाँ किनाराको ठेगाना	बायाँ बायाँ किनाराको ठेगाना	निर्माण सम्पन्न भैसकेका		निर्माणाधिन अवस्थाका	अवस्था
			निर्माण गरिएको साल	सहयोगी निकाय		
मोटरेवल/आरसिसि पुल						
विरुवा	विरुवा गा.पा.१	विरुवा गा.पा.५	२०७२	जि.वि.स.	२०६९	केन्द्र
विरुवा	विरुवा गा.पा.७	विरुवा गा.पा.१				
भुवान मोटरेवर पुल	चिन्नेवास	चिन्नेवास	निर्माणधीन			
भोलुङ्गे पुल						
विरुवा भो.पु.	विरुवा	विरुवा च्याङनास				
कटहरे भो.पु.	कटहरे	पिपलटारी				
मालमुल भो.पु.	मालमुल	जोखोला				
विरुवा भो.पु.	विरुवा	नवज्योती स्कूल				
जोखोला भो.पु.	वि गा पा	वि गा पा	२०७०	जिविस/असाविके		राम्रो

लामाखेत भो.पु.	विरुवा ७	विरुवा ५	२०७३	जिविस/असावि के			राम्रो
गैरीघाट भो.पु.	विरुवा ६	विरुवा ६	२०६७	जिविस/असावि के			राम्रो
रयाले भो.पु.	विरुवा ५	विरुवा ४	२०६९	जिविस/असावि के			राम्रो
हाडीखोला पुल	सालडाँडा	घोप्टे	२०४५	जिविस			
सुकौदी खोला भो पु	विरुवा गा पा ३	विरुवा गा पा ४	२०७५	जिविस/असावि के			राम्रो
अम्बोट पुल भो.पु.	विरुवा ५	विरुवा ४	२०७१	जिविस/असावि के			राम्रो
गाइघाट सिस्नेरी भो.पु.			२०७४	जिविस/असावि के			राम्रो
भुवानघाट भो. पु.	चिन्नेवास		२०६५	जिविस/असावि के			राम्रो
लामाखेत भो.पु.	चिन्नेवास		२०७४	जिविस/असावि के			राम्रो
चिन्नेवास भो.पु.	चिन्नेवास						
गच्छीमा भो.पु.	विरुवा ८						
कल्भर्ट							

स्रोत: संस्थागत सर्वेक्षण २०७५

९०. व्यापारिक केन्द्रहरुको विवरण

क्र.स.	व्यापारिक केन्द्रहरुको नाम	मुख्य व्यापारिक वस्तुहरु	कैफियत
१	०		
२			

स्रोत: संस्थागत सर्वेक्षण २०७५

९१. सामुदायिक भवनहरुको विवरण

क्र.स.	सामुदायिक भवनको नाम	वडा नं.	स्थान वस्ती /टोल	हालको उपयोग
१	समाज कल्याण आमा समुह भवन	१	विरुवा	बैठक, गोष्ठी
२	शिव पार्वती आमा समुह भवन	१	ललाइ	बैठक, गोष्ठी
३	कार्कीडाँडा आमा समुह भवन	१	कार्कीडाँडा	बैठक, गोष्ठी
४	मोचाबारी आमा समुह भवन	१	मोचाबारी	बैठक, गोष्ठी
५	थामडाँडा आमा समुह भवन	१	थामडाँडा	बैठक, गोष्ठी
६	जनजागरण आमा समुह भवन	२	अर्चले	बैठक, गोष्ठी
७	जनहित आमा समुह भवन	२	सिरिडाँडा	बैठक, गोष्ठी
८	धर्मढथ आमा समुह भवन	२	वेसारडाँडा	बैठक, गोष्ठी
९	मदतकार्य आमा समुह भवन	२	मोचाबारी	बैठक, गोष्ठी
१०	मनकामना आमा समुह भवन	२	गोत्रेखोला	बैठक, गोष्ठी
११	नवप्रगतिशील आमा समुह भवन	२	दारा	बैठक, गोष्ठी
१२	सातकन्या आमा समुह भवन	२	गोखा	बैठक, गोष्ठी

१३	मिलन आमा समुह भवन	३	धोवादी	बैठक, गोष्ठी
१४	धोवादी सामुदायिक भवन	३	धोवादी	बैठक, गोष्ठी
१५	नन्दसिर्जना आमा समुह र भक्तजन युवा क्लव	४	जुकेपानि	बैठक, गोष्ठी
१६	डाडाथोक आमा समुह र नवप्रतिभा कोपिला आमा समुह	४	पिपलडाँडा र खोरथापे	बैठक, गोष्ठी
१७	सिर्जनशील युवा क्लव	४	भोर्ले	बैठक, गोष्ठी
१८	मिलन युवा क्लव	४	मिलनचोक	बैठक, गोष्ठी
१९	जनस्मृति आमा समुह	४	चिरडाँडा	बैठक, गोष्ठी
२०	न्यु आदर्श युवा क्लव र आदर्श क्लव	४	टडीडाँडा	बैठक, गोष्ठी
२१	नवोदय युवा क्लव	४	मडकिना	बैठक, गोष्ठी
२२	प्रभावकारी आमा समुह	४	जफती	बैठक, गोष्ठी
२३	सरस्वती आमा समुह र सुर्योदय युवा क्लव	४	घोप्टे	बैठक, गोष्ठी
२४	कल्याणी आमा समुह	५	सामडाँडा	बैठक, गोष्ठी
२५	कृष्ण वाचनालय	५		बैठक, गोष्ठी
२६	जनजागृति आमा समुह	५	लौसी	बैठक, गोष्ठी
२७	जनजागर आमा समुह	५		बैठक, गोष्ठी
२८	एभरग्रीन युथक्लव	५		बैठक, गोष्ठी
२९	जनप्रिय युवा क्लव	५	पुष्पगाउँ	बैठक, गोष्ठी
३०	राम्चे भरयाडसिं लेवा आमडाँडा भवन	६	आमडाँडा	बैठक, गोष्ठी
३१	बलेउ आमा समूह भवन	६	गैरी	बैठक, गोष्ठी
३२	जनसेवा आमा समूह भवन	६		बैठक, गोष्ठी
३३	लेवा आमा समूह भवन	६		बैठक, गोष्ठी
३४	दिपज्योति आमा समूह	७	कूसूम भञ्ज्याड	बैठक, गोष्ठी
३५	स्वास्थ्य चौकी भवन	७	कूसूम भञ्ज्याड	बैठक, गोष्ठी
३६	दिपज्योति आमा समूह भवन	८	पोखरीडाँडा	बैठक, गोष्ठी
३७	ललाड सा. भ.	८	ललाड	बैठक, गोष्ठी
३८	कुसुन्डे आमा समूह भवन	८	कुसुन्डे	बैठक, गोष्ठी
३९	तर्ले प्रगतिशील आमा समूह भवन	८	तर्ले	बैठक, गोष्ठी
४०	मचवारी कालिका सामुदायिक भवन	८	मचवारी	बैठक, गोष्ठी
४१	मिलन सामुदायिक भवन	८	पेल्का	बैठक, गोष्ठी
४२	हिम श्रृंखला सामुदायिक भवन	८	गैरीस्वारा	बैठक, गोष्ठी

स्रोत: संस्थागत सर्वेक्षण २०७५

९२. सार्वजनिक पाटीपौवा र चौतारा सम्बन्धी विवरण

क्र.सं.	सार्वजनिक पाटीपौवा र चौताराको नाम	वडा नं.	स्थान वस्ती /टोल	हालको उपयोग
१	बेलघारी प्रतिक्षालय	१	बेलघारी	
२	ललाड प्रतिक्षालय	१	ललाड फेदी	
३	कार्कीडाँडा फेदी चौतारी	१	कार्कीडाँडा	
४	मजुवा फाँट चौतारी	१	मजुवा फाँट	
५	नयाँ चौतारी	३	मुखिया चोक	
६	राम्चेदुडा चौतारी	४	राम्चेदुडा	
७	भोर्ले चौतारी	४	भोर्ले	
८	पिपलडाँडा चौतारी	४	रानाथर	

९	रिठठबोट चौतारी	४	घोप्टे	
१०	कोलकाटे चौतारी	४	कोलकाटे	
११	शिव मन्दिर चौतारी	४	जफती	
१२	स्वामीडाँडा चौतारी	४	स्वामीडाँडा	
१३	जुकेपानी चौतारी	४	खुदी	
१४	खोरथापे चौतारी	४	खोरथापे	
१५	वनपाले चौतारी	४	खोरथापे	
१६	दाहालथर चौतारी	४	खोरथापे	
१७	चिरडाँडा चौतारी	४	चिरडाँडा	
१८	ठुलो चौतारी	५	सिखरसिङ	
१९	जरेवर चौतारी	५	वडा कार्यलय टोल	
२०	दहपोखरी चौतारी	५	दह टोल	
२१	तारेपहरा चौतारी	५	तारेपहरा	
२२	समिको चौतारी	५	चेप्टे	
२३	माटे चौतारा	६	चिन्नेवास	
२४	सूरुडे चौतारा	६		
२५	डल्ले चौतारा	६	ज्याग्दी	
२६	ढापपाखा चौतारा	६		
२७	मनकामना मन्दिर भक्तजन आश्रम	७	विरुवा ७ मनकामना गहते	
२८	मेदल चौतारी	८	पोखरीडाँडा मैदानडाँडा	

स्रोत: संस्थागत सर्वेक्षण २०७५

९३. खेल मैदान सम्बन्धी विवरण

क्र.सं.	खेल मैदानको नाम	वडा नं.	स्थान	उपयोगको अवस्था	कैफियत
१	विरुवा खेलमैदान	१	विरुवा		
२	कार्कीडाँडा	१	कार्कीडाँडा		
३	तल्लो मोचावारी	१	मोचावारी		
४	सिरिनडाँडा खेल मैदान	२	सिरिनडाँडा		
५	वेसारडाँडा खेल मैदान	२	वेसारडाँडा		
६	गौखा खेल मैदान	२	गौखा		
७	मोचावारी खेल मैदान	२	मोचावारी		
८	आर्केकोट खेल मैदान	२	आर्केकोट		
९	गावुडाँडा खेल मैदान	२	गावुडाँडा		
१०	धोवादी भञ्ज्याङ खेल मैदान	३	धोवादी		
११	खाडराङ खेल मैदान	३	खाडराङ		
१२	खाली स्कूल खेल मैदान	३	खाली		
१३	राङभाङ खेल मैदान	३	राङभाङ		
	थान गैरा	४	थान गैरा		
	भयरथान	४	भयरथान		
१४	तिन धारा	५	दम्सीदी		
१५	पुष्पगाउँ	५	नागस्थान		
१६	चेप्टे	५	वडा कार्यलय		

१७	तारेपहरा	५	तारेपहरा		
१८	चिन्नेवास खेलमैदान	६	तारीथोक		
१९	माथिल्लो बलेउ खेलमैदान	७	विरुवा ७ माथिल्लो बलेउ		
२०	पूष्पमदन सपोट	८	मेथाभूरुड		
२१	न्यू सनलाईट भलिबल खेल मैदान	८	ललाड		
२२	जन जाग्रति खेल मैदान	८	आरुखर्क		
२३	श्री स्टार खेलमैदान	८	मचवारी		

स्रोत: संस्थागत सर्वेक्षण २०७५

९४. पार्क वनस्पति तथा उद्यान सम्बन्धी विवरण

क्र.स.	पार्क तथा बाल उद्यानको विवरण	स्थान	सञ्चालनको अवस्था	कैफियत
१	मदन आश्रित पार्क	भासीपोखरी		

९५. गाउँपालिका कार्यालय देखि वडा कार्यालय सम्मको दुरी

वडा नं.	गाउँपालिका रहेको स्थान	गाउँपालिका सम्मको दुरी
१	वडा नं. १ विरुवा बजार	० कि.मी
२	वडा नं. १ विरुवा बजार	६ कि.मी
३	वडा नं. १ विरुवा बजार	११ कि.मी
४	वडा नं. १ विरुवा बजार	११ कि.मी.
५	वडा नं. १ विरुवा बजार	५ कि.मी.
६	वडा नं. १ विरुवा बजार	७ कि.मी
७	वडा नं. १ विरुवा बजार	१२ कि.मी.
८	वडा नं. १ विरुवा बजार	४ कि.मी.

स्रोत: संस्थागत सर्वेक्षण २०७५

९६. गाउँपालिकामा कार्यरत राष्ट्रिय तथा अन्तर्राष्ट्रिय गैरसरकारी संघ संस्थाको विवरण

क्र.स.	गैर सरकारी संस्थाको नाम	रहेको स्थान	कार्य क्षेत्र	सम्पर्क नं.	सहयोगी दातृ निकाय	कैफियत
१	अन्धा अन्धी सामुदायिक विकास केन्द्र	स्याङ्जा बजार	जिल्ला भरी	०६३४२०३६०	नेपाल सरकार / हेल्भेटास	
२	कोपिला नेपाल		जिल्ला भरी	९८५६०३००२८		
३	सुआहारा	स्याङ्जा	जिल्ला भरी			
४						

स्रोत: संस्थागत सर्वेक्षण २०७५

१७. गाउँपालिका क्षेत्रभित्र गठन भएका टोल विकास संस्थाहरुको विवरण

क्र. सं.	टोल विकास संस्थाको नाम	ठेगाना	सदस्य संख्या			सम्पर्क नं.	बचत रकम
			महिला	पुरुष	जम्मा		
२	मालमुल टोल विकास समिति	विरुवा १	२	३	५		
२	विरुवा टोल	विरुवा १	२	३	५		
३	च्याङनास	विरुवा १	२	३	५		
४	ललाङ	विरुवा १	२	३	५		
५	बर्दा खडडा	विरुवा १	२	३	५		
६	दारा वेसारेडाँडा टोल	विरुवा २					
७	गौखा तुलसीचौर	विरुवा २					
८	अर्चले श्रीण्डाँडा	विरुवा २					
९	गाबु भागाडी	विरुवा २					
१०	गोब्रेखोला मचाबारी	विरुवा २					
११	आर्केकोट	विरुवा २					
१२	खाडराड टोल विकास	विरुवा ३					
१३	सिउडी टोल विकास	विरुवा ३					
१५	राडभाड टोल विकास	विरुवा ३					
१६	माथिल्लो खाली टोल विकास	विरुवा ३					
१७	तल्लो खाली टोल विकास	विरुवा ३					
१८	धोवादी टोल विकास	विरुवा ३					
१९	खुदि टोल विकास	विरुवा ४					
२०	घोप्टे टोल विकास	विरुवा ४					
२१	जफती ऐसलुस्वारा,पाटने,सुरुडीथर टोल विकास	विरुवा ४	१	४	५		
२२	रानाथर टोल विकास	विरुवा ४	२	३			
२३	बाहु,कोखे टोल विकास	विरुवा ४	२	३			
२४	चिरडाँडा,सपाडदे,सराडसे,मास्कीडाँडा टोल विकास	विरुवा ४	२	३			
२५	मडकिना,सेरा सालडाँडा,उप्रेथर,जामाड टोल विकास	विरुवा ४	१	४			
२६	भोर्ले,सानाबाड टोल विकास	विरुवा ४	२	३			
२७	फौदी,भाकीडाँडा,भञ्ज्याड,आरुपाटा टोल विकास		२	३			
२८	१ नं टोल	विरुवा ५	८	५	१३		
२९	नागस्थान टोल	विरुवा ५	५	६	११		
३०	दहपोखरी टोल	विरुवा ५	८	५	१३		
३१	वडा कार्यलय टोल	विरुवा ५	११	१२	२३		
३३	ढापस्वारा टोल	विरुवा ५	६	५	११		
३४	लेवा आमडाँडा धरादी	विरुवा ६					
३५	ढल्के काढे खमारी खण्ड	विरुवा ६					
३६	चिन्नेवास विर्मा थुम्का	विरुवा ६					
३७	कूवादी छाप	विरुवा ६					
३८	बलेउ	विरुवा ६					
३९	गैरी राकी थुम्की टार	विरुवा ६					
४०	ललाङ टो.वि.	विरुवा ८	४	५	९	९८४६५४५७९९	

४१	तर्ले टो.वि.	विरुवा	८	५	४	९	९८१९१३५५२८	
४२	बाहूनगाउँ टो.वि.	विरुवा	८	६	३	९	९८१९१३९५५५	
४३	मचवारी सिमलडाडां	विरुवा	८	४	५	९	९८१६१२७६२७	
४४	पोखरीडाडा	विरुवा	८	४	५	९	९८१४१८३४५७	
४५	गैरीस्वारा	विरुवा	८	४	५	९	९८१५४३४९५२	
४६	मेथाभरुड	विरुवा	८	५	४	९	९८०४१०३१३४	
४७	आरुखर्क	विरुवा	८	४	५	९	९८०६५२१६५३	
४८	कूसुन्डे	विरुवा	८	३	२	७	९८०६६१६१००	
४९	घर्तिखोला	विरुवा	८	२	३	७	९८०३३४२०८७	

स्रोत: संस्थागत सर्वेक्षण २०७५

९८. नागरिक सचेतना केन्द्र सम्बन्धी विवरण

क्र.सं.	टोल वा बस्तीको नाम	सदस्य संख्या			सामाजिक आधार			
		महिला	पुरुष	जम्मा	दलित	जनजाती	अन्य	जम्मा
	नागरिक सचेतना केन्द्रको नाम र बस्तीको/टोलको नाम							
१	प्रगतीशील नागरिक सचेतना केन्द्र वडा नं १	२५	२	२५	२			
२	कोखे नागरिक सचेतना केन्द्र वडा नं ४	३०	२	३२		३२		
३	खुदी नागरिक सचेतना केन्द्र वडा नं ४	२३		२३	१६	५		
४	पुष्पगाउँ नागरिक सचेतना केन्द्र वडा नं. ५	२६		२६	२६			
५	सयपत्री नागरिक सचेतना केन्द्र वडा नं. ७	३०		३०	८	२२		
६	ललाड नागरिक सचेतना केन्द्र वडा नं. ८	३०		३०	७	२३		
	जम्मा							

स्रोत: संस्थागत सर्वेक्षण २०७५

९९. जनचेतनामूलक तालिम प्राप्त गरेका जनसंख्या विवरण

क्र.सं.	तालिम विवरण	लिङ्ग			कैफियत
		महिला	पुरुष	जम्मा	
१	वचन तथा ऋण	७४१	४२९	११७०	
२	संस्थागत नेतृत्व	७७	९३	१७०	
३	लैङ्गिक समविकास	४१	२९	७०	
४	स्वास्थ्य	४९	३१	८०	
५	परिवार नियोजन	३७	२८	६५	
६	खानेपानी सरसफाइ	५३	५६	१०९	
७	वन व्यवस्थापन	२१	१८	३९	
८	फोहोर मैला व्यवस्थापन	४६	३६	८२	
९	सिप विकास	१९०	१३७	३२७	
१०	अन्य	४७	२९	७६	
	जम्मा	१३०२	८८६	२१८८	

स्रोत: संस्थागत सर्वेक्षण २०७५

१००. मुख्य पेशा सम्बन्धी विवरण

क्र.सं.	विवरण	घर परिवार संख्या	प्रतिशत
---------	-------	------------------	---------

१	कृषि		
ज्ञ.ज्ञ	खेतीपाती	२६०८	६९.९१
द.द	पशुपालन	१४२	३.८०
द.घ	कूखूरा पालन	११	०.२९
द.ङ	माशापालन	४	०.११
द.छ	अन्य		
	जम्मा	२७६५	७४.०१
द	गैर कृषि		
द.ज्ञ	व्यापार	८६	२.३०
द.द	उद्योग	०	०
द.घ	सरकारी जागिर	३३५	८.९७
द.ङ	प्राइभेड जागिर	१४६	३.९१
द.छ	दैनिक ज्यालादारी	१३१	३.५१
द.ट	वैदेशिक रोजगार	२७३	७.३१
द.ठ	अन्य खूलाउने		
	जम्मा	९७१	२५.९९
	कूल जम्मा	३७३६	१००

स्रोत: इरधूरी सर्वेक्षण दृण्ठछ

१०१. औसत मासिक पारिवारिक आम्दानी विवरण

क्र.सं.	औसत मासिक पारिवारिक आम्दानी विवरण	परिवार संख्या	प्रतिशत
१	१००० भन्दा कम	१२८८	३४.४८
२	१००० देखि २०००	४३९	११.७५
३	२००१ देखि ३०००	४३९	११.७५
४	३००१ देखि ५०००	६१९	१६.५७
५	५००१ देखि १००००	४१२	११.०३
६	१०००१ देखि १५०००	२६५	७.०९
७	१५००१ देखि २५०००	१३५	३.६१
८	२५००१ भन्दा माथि	१३९	३.७२
	जम्मा	३७३६	१००

स्रोत: घरघुरी सर्वेक्षण २०७५

१०२. औसत मासिक पारिवारिक बचत विवरण

क्र.सं.	औसत मासिक पारिवारिक बचत विवरण	परिवार संख्या	प्रतिशत
१	१००० भन्दा कम	१९५२	५२.२४
२	१००० देखि २०००	३७६	१०.०६
३	२००१ देखि ३०००	३८७	१०.५६
४	३००१ देखि ५०००	४९९	१३.३५
५	५००१ देखि १००००	२१५	५.७५
६	१०००१ देखि १५०००	१६३	४.३६
७	१५००१ देखि २५०००	८१	२.१७
८	२५००१ भन्दा माथि	६३	१.६८
	जम्मा	३७३६	

स्रोत: घरधुरी सर्वेक्षण २०७५

१०३. वैदेशिक रोजगारमा गएका घरपरिवारका सदस्यहरुको विवरण

क्र.सं.	देशको नाम	महिला	पुरुष	जम्मा
१	भारत	५४	६८०	७३४
२	चीन	०	८	८
३	कतार	६	४१४	४२०
४	साउदी	०	४०८	४०८
५	मलेसिया	२	२७१	२७३
६	दुबई	६	३६७	३७३
७	जापान	२६	९४	१२०
८	अमेरिका	७	३०	३७
९	अन्य	९३	४५९	५५२
	जम्मा	१९४	२७३१	२९२५

स्रोत: घरधुरी सर्वेक्षण २०७५

१०४. वडा अनुसार विपन्नता स्तरीकरण

वडा नं.	विपन्नता स्तरीकरण					कैफियत
	अति गरिब	गरिब	मध्यम	सम्पन्न	जम्मा	
१	२५	७०	२१७	२७	३३९	
२	१६	५६	२१९	२६	३१७	
३	१५	११३	२५५	११	३९४	
४	१०१	३४२	३६२	४०	८४५	
५	३७	१३७	२२८	१०२	५०४	
६	४९	९१	२७२	४२	४५४	
७	७	१२१	२७४	३०	४३२	
८	१६	४९	२८३	१०३	४५१	
जम्मा	२६६	९७९	२११०	३८१	३७३६	
प्रतिशत	७.१२	२६.२०	५६.४८	१०.२०	१००	

स्रोत: घरधुरी सर्वेक्षण २०७५

१०६. वार्षिक कृषि उत्पादन सम्बन्धी विवरण

वाली/उत्पादन समूह	आर्थिक वर्ष . २०७३/०७४	
	क्षेत्रफल (हेक्टर)	उत्पादन (क्विन्टलमा)
अन्न वाली		
धान	१४८१	३७०२५
मकै	१५९६	३१९२०
कोदो	१५२४	३०४८०
गहुँ	७९१	१५८२०
दलहन वाली		
मास बोडी, सिमी, मस्याङ, मुसुरो	१९७	२९५५
तेलहन वाली		
तोरी, सूर्यमुखी	२२३	३३४५
तरकारी वाली		
आलु, प्याज, काउली, भन्टा,बन्दा, गोलभेडा, राम तोरीया, साग.....	३८५	७७००
अदुवा, बेसार, लसुन, खुर्सानी	९६	१४४०
फलफुल खेती		
केरा, आप, सुन्तला, नासपती, भुइँकटहर, कफी, अलैची	८७६	१७५२०

स्रोत: घरघुरी सर्वेक्षण २०७५

१०७. परिवारको पशुधन तथा सोबाट हुने उत्पादनको अवस्था सम्बन्धी विवरण

क्र. स.	किसिम	संख्या			उत्पादन वार्षिक			फर्म भए फर्मको नाम
		स्थानीय	उन्नत	जम्मा	दुध लिटर	मासु के.जी.	उन के.जी.	
	पशुधन							
१	गाई गोरु	२८४१	०	२८४१	३,२४,५५२	०	०	
२	भैसी रागा	४४४९	१५	४४६४	११,१६,९५०	०	०	
३	घोडा खच्चर		२५	२५				
४	बाखा	१३२२३	२७९	१३५०२				
५	भेडा च्यांग्रा	१५		१५				
६	सुगुर बँगुर	३६०	१४६	५०६				
७	खरायो	३४		३४				
८	पंक्षी				अण्डा संख्या			
	कुखुरा							
	क. बोइलर	७३३५						
	ख. लेयर्स	४२						

	ग. स्थानीय लोकल	११६५८			५९७२४०			
	घ. गिरीराज	३८४			४६८०००			
	ड. हाँस	२७						
९	माछा	६५०१						
१०	मौरी घर	५३३						

स्रोत: घरघुरी सर्वेक्षण २०७५

१०८. गाउँपालिकाबाट बाहिर निकासी हुने वस्तुहरुको विवरण (कृषि जन्य, पशुजन्य, औद्योगिक, वन पैदावार तथा व्यापारिक वस्तुहरु)

क्र.स.	आयात निर्यात हुने वस्तुहरुको विवरण	निकासि हुने वार्षिक परिमाण (क्विन्टलमा)	जम्मा निकासी मुल्य
	कृषि तथा वनजन्य उत्पादनको निर्यात (खाद्यान्न, तथा नगदे लगायत.....)		
१	कोदो	१०८	४,३२,०००।
२	मकै	९१	५,०९,६००।
३	सुन्तला/केरा	१५६	७,८०,०००।
४	कफी	१३	७८,०००।
५	अदुवा	८७	६,९६,०००।
६	खुर्सानी	१६	१,९२,०००।
७	काउली/बन्दा	८४	३,३६,०००।
	औद्योगिक निर्यात (निर्माण सामग्री.....)		
१	ढुङ्गा, गिटी, बालुवा		
	कृषि तथा वनजन्य उत्पादनको आयत (खाद्यान्न, तथा नगदे लगायत.....)		
	औद्योगिक आयत (निर्माण सामग्री.....)		

१०९. औद्योगिक तथा व्यापार, व्यवसाय (निर्माण व्यवसायी समेत) सम्बन्धी विवरण

क्र.स.	व्यापार व्यवसाय विवरण	जम्मा संख्या
१	दुग्ध व्यवसायी	१
२	टेलर्स	३९
३	सुनचाँदी व्यवसायी	५
४	भाडा व्यवसायी	१२
५	होटल व्यवसायी	९
६	फेन्सी व्यवसायी	२१
७	क्लिनिक तथा औषधी व्यवसायी	१७
८	तरकारी तथा फलफूल व्यवसायी	९
९	इलेक्ट्रोनिक व्यवसायी	६
१०	माछा मासु पसल, व्यवसायी	१७
११	हेयर सैलुड तथा सौन्दर्यकला व्यवसायी	२
१२	उद्योग	
१३	आर्ट व्यवसायी	२

१४	बेकरी तथा मिष्ठान्न व्यवसायी	
१५	बाल मनोरञ्जन	३
१६	बँगुर पालन	१०
१७	कार्ड बोर्ड उत्पादन	
१८	बोर्डिंग स्कूल सञ्चालन	३
१९	ठेक्कापट्टा	१
२०	जूता पसल	१
२१	फोटो स्टुडियो	६
२२	फर्निचर/ग्रिल	७
२३	किनारा पसल तथा व्यवसायी	४८
२४	सि.डि.पसल	२
२५	पुल हाउस	१
२६	अटो वर्कसप	१
२७	कपास उद्योग	
२८	राइस मिल	२७
२९	घडी रेडियो टि.भी मर्मत	५
३०	पेट्रोल पम्प	
३१	मसला उद्योग	
३२	चस्मा पसल	
३३	पस्मिना पसल	
३४	माटाका भाडा, मुकुण्डो तथा सेरामिक्स	
३५	खोज अनुसन्धान सेन्टर	
३६	खाजाघर तथा चिया पसल	३६
३७	दुवानी सेवा	९
३८	पांगो माटो व्यवसाय	१
३९	टयुसन सेन्टर	
४०	हाउजिङ्	
४१	कार्पेट पसल	
४२	सरसफाइ तथा फोहोर मैला संकलन	२०
४३	नर्सरी फुल व्यवसायी	
४४	कुरियर	
४५	मदिरा व्यवसाय	६
४६	ग्याँस डिलर	
४७	नृत्य प्रशिक्षण तथा संगित प्रशिक्षण केन्द्र	१
४८	पाउ भण्डार	
४९	क्याटरिङ्	
५०	कानून व्यवसायी र परामर्श सेवा	
५१	जिमखाना	
५२	निर्माण व्यवसायी तथा सप्लायर्स	
५३	कवाडी संकलन केन्द्र	
५४	मल बिउ उत्पादन	
५५	कम्प्युटर टेनिङ् सेन्टर साइवर व्यवसायी	१
५६	फिल्म हल	
५७	सिसा पसल	
५८	पुस्तक व्यवसायी तथा फोटोकपी	६
५९	मनी ट्रान्सफर	३
६०	सहकारी	१२

६१	बैंक	२
६२	विज्ञापन मिडियार केवल सेवा	१
६३	कागज उद्योग तथा छापाखाना	
६४	पानी फिल्टर	
६५	पार्टी प्यालेस	
६६	भेटनरी	१

स्रोत: घरधुरी सर्वेक्षण २०७५

११०. विगत ५ आर्थिक वर्षको आय व्यय विवरण

आर्थिक वर्ष	शीर्षक	आय	व्यय	कैफियत
२०६९/०७०	पूँजिगत	६५७०९८०		
	चालु	२४५२५००		
	आन्तरिक	२१९८७२		
	जम्मा	९२४३३५२	९०८८२११५८	
२०७०/०७१	पूँजिगत	६६९१०४२		
	चालु	२४१५७००		
	आन्तरिक	५७१६३६		
	जम्मा	९६७८३७८	९५१५९३६१०४	

२०७१/०७२	पूँजिगत	७१२७२०४	
	चालु	२४४३९००	
	आन्तरिक	१९९६८५१४४	
	जम्मा	९७७०७८९१४४	९६०६७९६१५१
२०७२/०७३	पूँजिगत	११८३०९५०	
	चालु	२७३३५३०	
	आन्तरिक	४३१४५३	
	जम्मा	१४९९५९३३	१४७४४२४१२६
२०७३/०७४	पूँजिगत	१६११६९६५	
	चालु	२९३७०००	
	आन्तरिक	४२९८९१	
	जम्मा	१९४८३८५६	१९१५६८३८१९६

स्रोत: साविकका ६ गाविसहरु

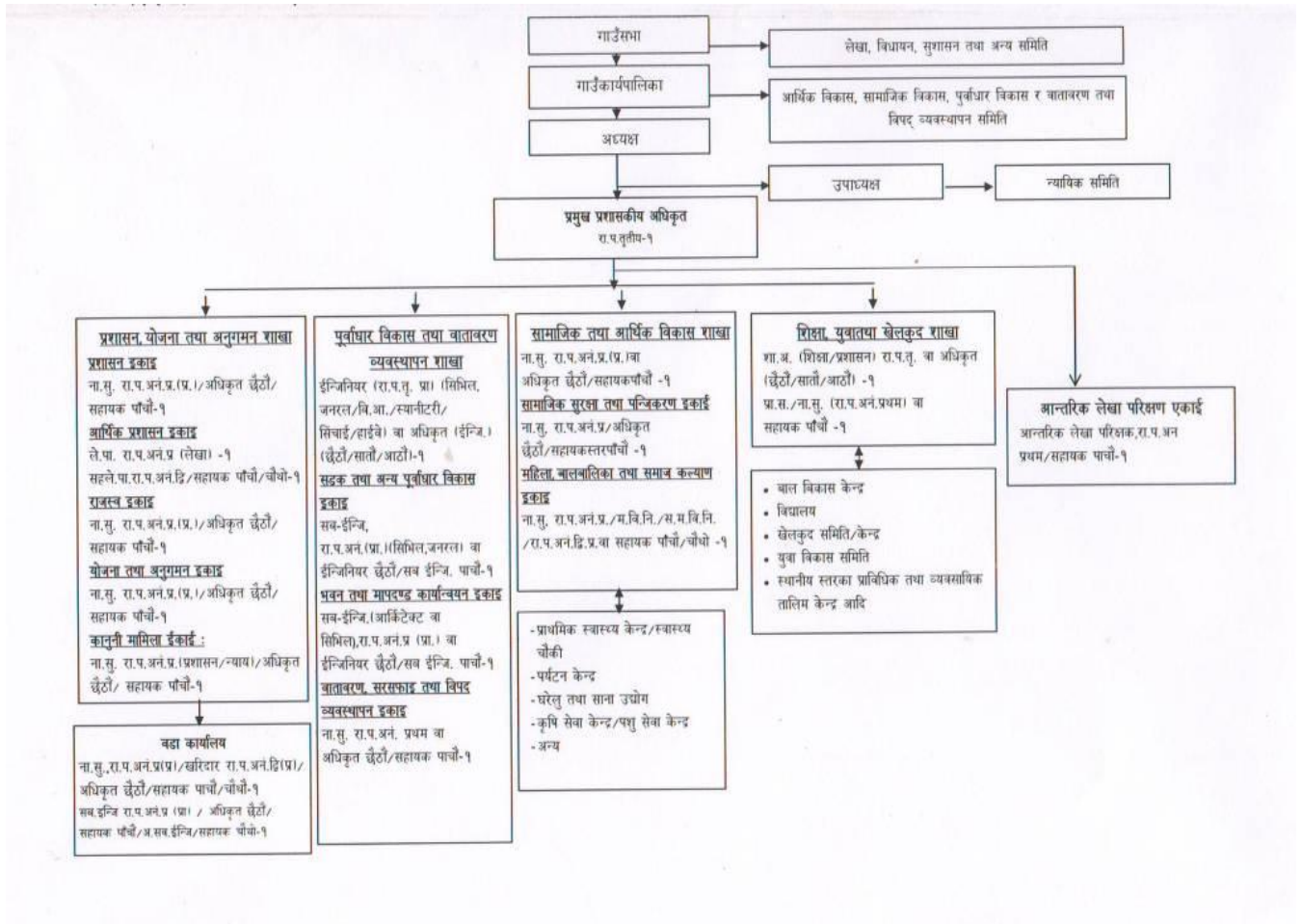
१११. गाउँपालिकाले सञ्चालन गरेका प्रमुख कार्यक्रम तथा योजनाहरु

क्र.सं	कार्यक्रमगत विवरण	कार्यान्वयनको अवस्था	मुख्य प्रयासहरु
क.	प्रशासनिक सांगठनिक सुदृढीकरण , क्षमता र सेवा प्रभावकारीता अभिवृद्धि सम्बन्धी		
१	उपभोक्ता समितिहरुलाई क्षमता अभिवृद्धि तालिम	भैसकेको	
२	प्रत्येक वडामा टोल विकास समिति गठन र क्षमता अभिवृद्धि तालिम	सम्पन्न	
३	गाउँपालिकाको पार्श्वचित्र तयार	सम्पन्न	
४	गाउँपालिकाको भवनको लागि जग्गा खरिद	सम्पन्न	
५	गाउँपालिका र वडा कार्यालयको भवन निर्माण	प्रकृत्यामा	

६	सामाजिक सुरक्षा अनलाइन तालिम	सम्पन्न	
ख.	वित्तीय व्यवस्थापन तथा स्रोत परिचालन सम्बन्धी कार्यक्रम		
ग.	भौतिक पूर्वाधार तथा सहरी विकास सम्बन्धी कार्यक्रम		
१	प्रमुख बजार क्षेत्रमा र विद्यालयमा सौर्य उर्जाबाट सडक बत्ती	गर्न बाँकी	
२	गा.पा. र वडा कार्यालयहरूमा सौर्य बत्ती/सोलार जडान	सम्पन्न वडा बाँकी	
३	सडकको मापदण्ड कायम गर्ने	प्रक्रियामा	
४	पुराना पोखरीहरूको संरक्षण	प्रक्रियामा	
५	सार्वजनिक शौचालय निर्माण	प्रक्रियामा	
६	मोटरबाटो भोलुङ्गे पुल निर्माण	प्रक्रियामा	
७	अनुदानमा मौरिका घर वितरण	सम्पन्न	
घ.	समाजकल्याण तथा सामाजिक विकास सम्बन्धी कार्यक्रम		
१	विभिन्न गैससहरूसंग समन्वय सहकार्य	समन्वय र सहकार्य भइरहेको	
ङ.	कला संस्कृति , सम्पदा तथा वातावरणिय सुधार कार्यक्रम		
१	तिज गीत प्रतियोगिता	सम्पन्न	
२	धार्मिक स्थलहरूको संरक्षण	प्रक्रियामा	
३			
च.	पर्यटन विकास कार्यक्रम		
१			
२			

स्रोत: विरुवा गाउँकार्यपालिकाको कार्यालय

११२. गाउँपालिकाको संगठनात्मक ढाँचा



११३. गाउँ कार्यपालिकाका निर्वाचित पदाधिकारी एवं सदस्यहरुको विवरण

क. गाउँ कार्यपालिकाका निर्वाचित पदाधिकारीहरुको विवरण

क्र.स.	पदाधिकारीको नाम थर	पद	फोन नम्बर	कैफियत
१	चुन प्रसाद शर्मा	गा का पा अध्यक्ष	९८५६०५२११२	
२	देवीकुमारी थापा	गा का पा उपाध्यक्ष	९८५६०६७५६५	
३	युवराज केसी	गा का पा सदस्य	९८५६०६७५०१	
४	बुद्ध बहादुर आले	गा का पा सदस्य	९८५६०६७५०२	
५	सन्त बहादुर आले	गा का पा सदस्य	९८५६०६७५०३	
६	थमनराज गुरुङ	गा का पा सदस्य	९८५६०६७५०४	
७	इन्द्रप्रसाद पौडेल	गा का पा सदस्य	९८५६०६७५०५	
८	कृष्ण बहादुर क्षेत्री	गा का पा सदस्य	९८५६०६७५०६	
९	खडकबहादुर गुरुङ	गा का पा सदस्य	९८५६०६७५०७	
१०	श्रीप्रकाश थापा	गा का पा सदस्य	९८५६०६७५०८	
११	तीलकुमारी सार्की	गा का पा सदस्य	९८०८२८९५७४	
१२	लक्ष्मी बस्याल	गा का पा सदस्य	९८१७१४५२४४	
१३	बेलमाया राना	गा का पा सदस्य	९८१९१३९९२५	
१४	विन्दु शर्मा	गा का पा सदस्य	९८०६७८१२००	
१५	चन्द्र बहादुर वि.क	गा का पा सदस्य		

स्रोत: विरुवा गाउँपालिकाको कार्यालय

ख. गाउँपालिकाका वडा सदस्य/सदस्यहरुको विवरण

क्र.स.	नामथर	मोवाइल नं.	कैफियत
१	रीताकुमारी राना	९८१७१६६७२८	

२	विष्णुकुमारी दर्जी	९८०६६०७५६३	
३	भुवनेश्व शर्मा	९८४६२३७४८८	
४	ठाकुर प्रसाद वाग्ले	९८०६६६५०९७	
५	धनसिरी गुरुड	९८१४१४८४६२	
६	तीलकुमारी गुरुड	९८०८२८९५७४	
७	तुलाराम गुरुड	९८०६७२८८२३	
८	हेमबहादुर थापा	९८१५१६०४३१	
९	कल्पना थापा	९८२७११३३९७	
१०	अञ्जुकुमारी नेपाली	९८१७१३५१५२	
११	रुद्रबहादुर थापा	९८१३४८३६५४	
१२	श्यामबहादुर थापा	९८०४१८६८४०	
१३	चन्द्रकुमारी थापा	९८४६६७९४०१	
१४	लक्ष्मी बस्याल	९८१७१४५२४४	
१५	प्रेमबहादुर थापा	९८०५८६६६१५	
१६	सोमनाथ शर्मा	९८०४१९७७८३	
१७	वेलमाया राना	९८१९१३९९२५	
१८	तीलाकुमारी वि.क	९८१४१३३५११	
१९	पुर्णचन्द्र पौडेल	९८०३५६२६२९	
२०	रामप्रसाद वाग्ले	९८०८२५५२२०	
२१	विन्दु शर्मा	९८०६७८१२००	
२२	हरिमाया नेपाली	९८१७१७९५९९	
२३	गुप्तबहादुर घर्ती	९८०६६३१८३२	
२४	श्रीकुमार थापा	९८०४४४०८६२	
२५	मनकुमारी गुरुड	९८१४१८८६६९	
२६	कमला साकी	९८१९१७२२४४	
२७	चौबहादुर गुरुड	९८२५१३५८०९	
२८	धनबहादुर थापा	९८५६०५५००१ ९८१६१४४२१४	
२९	सीता लम्साल	९८०४१५४१४६	
३०	गंगामाया कामी	९८१६६८५१५६	
३१	धनबहादुर गुरुड	९८४६४२६९४६	
३२	बुलबहादुर गुरुड	९८१७१६५०६९	
३३	चन्द्रबहादुर गुरुड		
३४	तेजेन्द्र सुनार	९८४६०४२८०८	

स्रोत: विरुवा गाउँपालिकाको कार्यालय

११४. गाउँपालिकाकामा कार्यरत कर्मचारीहरुको विवरण

क्र.स.	कर्मचारी नामथर	मोबाईल नं.	शाखा	कैफीयात
	नेत्र प्रसाद पौडेल	९८५६०५२११२	प्रमुख प्रशासकिय अधिकृत	
१	गोगनसिंह थापा	९८४६०४०४४०	स्वास्थ्य	
२	रामचन्द्र गीरी	९८५६०३२००३	सुचना प्रविधि	

३	सुर्य पोखेल	९८४६२६५५४९	प्रविधिक	
४	ऋषिराम पोखेल	९८५६०५०६३७	शिक्षा	
५	धनमाया राना	९८०५८७८८५५	वास	
६	राम बहादुर खत्री	९८५६०५२११३	योजना	
७	राजेशप्रसाद चौधरी	९८४१७५८९८९	प्राविधिक	
८	रमाकान्त पौडेल	९८५६०५२११३	लेखा	
९	बलराम पौडेल	९८४६०४३७२५	लेखा	
१०	रेशम अर्याल	९८४६६५८००५	पुन निर्माण	
११	सुवास शर्मा	९८४६७१२८०४	प्राविधिक	
१२	खुवीराम पोखेल	९८४७४७०८२३	कृषि	
१३	गजराज गिरि	९८६६०२९८४०	पशु विकास	
१४	राजन पनेरु	९८४६४५०३२६	प्रशासन	
१५	श्रीराम वाग्ले	९८४६२७७०३६	प्रशासन	
१६	अनुषा काफले	९८०४१४८०९२	महिला विकास	
१७	विमल क्षेत्री	९८१७१५०६११	वास	
१८	खुमबहादुर थापा	९८४६९०३३३१	लेखा	
१९	राजन पोखेल	९८५१२३८५७३	कम्प्युटर शाखा	
२०	कर्ण बहादुर बोगटी	९८४६३८९५८९	वास	
२१	अनिसा बस्नेत	९८१२८३३८३८	पुन निर्माण	
२२	सन्तोष पौडेल	९८४६२२५०१०	का.स	
२३	चेत कुमारी रायमाभी	९८४६०१०७५२	का.स	
२४	नानी माया अर्याल	९८२७१७३६५६	का.स	
२५	नुर धोज गुरुङ	९८०५८२४२४१	का.स	

स्रोत: विरुवा गाउँपालिकाको कार्यालय

११६. स्याङजा जिल्ला स्थित सरकारी कार्यालयहरूको नाम, टेलिफोन विवरण

क्र.सं	कार्यालयको नाम	कार्यालय प्रमुखको नाम	सम्पर्क फोन नं	कार्यलय प्रमुखको मोबाइल नं	कार्यालयको इमेल ठेगाना
१	जिल्ला प्रशासन कार्यालय	कोश हरि निरौला	४२०१३३	९८५६०४७७७७	syangjado.42@gmail.com

	स्याङ्जा				
२	जिल्ला अदालत	रमेश कान्त अधिकारी	४२०२५५	९८५१०३९६८०	
३	शम्शेर गुल्म स्याङ्जा	सुशिल महत	४२०४२० ४२०५००	९८५६०५०९८०	samshergulma@yahoo.com
४	जिल्ला प्रहरी कार्यालय	देव बहादुर वोगटी	४२०२८४	९८५६०७५५५५	dposyangja@gmail.com
५	वडा प्रहरी कार्यालय वालिङ	उत्तम प्रकाश बराल	४४०९९९	९८५६०५०९९९	-
६	राष्ट्रिय अनुसन्धान कार्यालय	लिलाधर पौडेल	४२०९४९	९८५६०५०९४९	-
७	शशस्त्र प्रहरी वेश वालिङ	राजेश उप्रेती	४४०३८८	९८०९४०५९९९	-
८	इलाका प्रशासन कार्यालय वालिङ	भलकराम सुवेदी	४४०३४४	९८५६०३६८८८	aaowaling@gmail.com
९	जिल्ला विकास समितिको कार्यालय	विश्व प्रकाश अर्याल	४२०४५८ ४२०९४४	९८५६०२७३५५	ddcsyangja@gmail.com
१०	जिल्ला सरकारी वकिलको कार्यालय	धर्मराज पौडेल	४२०९०९	९८४६०४०९५७	-
११	जिल्ला शिक्षा कार्यालय	खड्क बहादुर कमाल	४२०४०५ ४२०९०५	९८५६०५२४०५	deo@gmail.com
१२	जिल्ला कृषी विकास कार्यालय	तेज प्रसाद दवाडी	४२०९३०	९८५६०२७३९०	dadosyangja@yahoo.com
१३	कोष तथा लेखा नियन्त्रक कार्यालय	लोक नाथ गौतम	४२०९४०	९८५६०३४५३७	dtcosyangja@yahoo.com
१४	जिल्ला वन कार्यालय	अजित कुमार कर्ण	४२०९३५	९८०२०३००२२	syadfo@dfo.gov.np
१५	खानेपानी तथा स.स. डिभिजन कार्यालय	वासुदेव पौडेल	४२९९०	९८५६०५०९९५	wss.syangja@gmail.com
१६	सिंचाई विकास डिभिजन कार्यालय	रमेश बाबु अर्याल	४२०९७५	९८५६०५०३७७	widdno2@gmail.com
१७	जिल्ला प्राविधिक कार्यालय	पशुपति कुँवर	४२००४४	९८५६०५००४४	dtosyangja44@gmail.com
१८	जिल्ला स्वास्थ्य कार्यालय	डा.भोजराज गौतम	४२०९८८	९८५७६५००९६	dhosyangja@mohp.gov.np
१९	मालपोत कार्यालय स्याङ्जा	शालिकराम आचार्य	४२०९३९	९८५६०५०९३९	syangjamalpot@gmail.com
२०	मालपोत कार्यालय वालिङ	ऋषिराम ढकाल	४४०७०२	९८४९०८६८९४	-
२१	चापाकोट न.पा. को कार्यालय	गोपिकृष्ण अर्याल	४९९०८०	९८४९५९९२७७	-
२२	भिरकोट न.पा.को कार्यालय	भविश्वर रेग्मी	४००९७७	९८५६०३७४८७	-
२३	पुतलीबजार न.पा.को कार्यालय	दीपक रेग्मी	४२०४०९ ४२०४९०	९८५६०२७८६९	municipality.putalibazar@gmail.com
२४	वालिङ न.पा.को कार्यालय	सुरथ पोखरेल	४४०९७७	९८५६०२७९६७	walingmun@gmail.com
२५	जिल्ला हुलाक कार्यालय	गणेश प्रसाद श्रेष्ठ	४२०९०३	९८६७७०९२५५	syangjapostoffice@gmail.com
२६	शाखा तथ्याङ्क कार्यालय स्याङ्जा	राम प्रसाल बाग्ले	४२०९९९	९८४६९९५४४२	sosyangja@gmail.com
२७	जिल्ला पशु सेवा कार्यालय	डा.शितल बाबु श्रेष्ठ	४२०९०८	९८४७०२८३०४	dlsosyangja@gmail.com
२८	महिला विकास कार्यलय	चन्द्र कुमारी व्यञ्जनकार	४२०९०७	९८४४०३३४७६	wusyangja@gmail.com
२९	जिल्ला निर्वाचन कार्यालय	गुरुप्रसाद मरासिनी	४२०३९९	९८४६०३७९०३	ecdeosyangja@gmail.com

३०	जिल्ला आयुर्वेद स्वा.केन्द्र	देवेन्द्र आचार्य	४२०२७२	९८५६०५२२७२	dahc-syan@mohp.gov.np
३१	नापी कार्यालय स्याङ्जा	सरद कुमार आचार्य	४२०२१२	९८४९८७२२४४	surveyofficesyangja@gmail.com
३२	नापी कार्यालय वालिङ	भलकनाथ गौतम	४४०७०३	९८५६०५५७०३	–
३३	जिल्ला अस्पताल स्याङ्जा	डा.भोजराज गौतम	४२०२३९	९८५७६५००९६	dhsyangja@gmail.com
३४	डिभिजन सहकारी कार्यालय	परशुराम भट्टराई	४२०२२०	९८४७१५२१२५	sahakarisyangja@gmail.com
३५	कारागार शाखा स्याङ्जा	रामेश्वर पौडेल	४२०१२४	९८४६०९४५०१	–
३६	जिल्ला भू-संरक्षण कार्यालय	कमल प्रसाद गौतम	४२०१०६	९८५६०५०१०६	dscosyangja@gmail.com
३७	रेशम विकास कार्यक्रम	मधुसुधन घिमिरे	४४०१०३	९८४१४०२१७९	-
३८	कृषि विकास बैक शाखा स्याङ्जा	लाल प्रसाद भुसाल	४२०१६६	९८४५०५९७७९	bankingsyangja@adbl.gov.np
३९	ने.बै.लि. शाखा स्याङ्जा	रत्न प्रसाद अर्याल	४२०१५५	९८५६०२७३११	neblsyj@nepalbank.com.np
४०	रा.बा.बैक शाखा स्याङ्जा	महेन्द्र गुरुङ	४२०२५८	९८५६०५०२८७	syangjabazar@rbb.com.np
४१	घरेलु तथा साना उद्योग वि.समिति	शिव शंकर वानिया	४२०१०२	९८५६०५०१०२	–
४२	कृषि सामग्री सं. कम्पनी लि.	केदार शर्मा अर्याल	४२०१३६	९८५६०४३५४५	–
४३	दुर सञ्चार कार्यालय स्याङ्जा		४२०२४४	९८५६०२३३३३	ppssng@ntc.net.np
४४	नेपाल विद्युत प्राधिकरण स्या.वि.के	मनोज कुमार शर्मा	४२०३७७	९८५६०२९८८५	syangjadcs@gmail.com
४५	कालिगण्डकी ए जलविद्युत वेल्टारी	श्रीराम राज पाण्डे	४०३०८२	९८४००५०२१३	kaligandaki144@gmail.com
४६	मत्स्य विकास केन्द्र चिसापानी	ज्ञान बहादुर जिरेल	४०३००६	९८५६०५१००६	–
४७	स्था.शान्ति समितिको कार्यालय	कोपीला के.सी	४२१०६४	९८१७१२७८७३	kopilaroka692@gmail.com

स्रोत: जिल्ला प्रसासन कार्यालय, स्याङ्जा

११६. स्थानीय राजनैतिक दलहरु

क्र.स.	दलको नाम	नामथर	पद	वडा नं.	फोन नं.
१	एमाले	प्रेम ब रेग्मी	अध्यक्ष	१	
२	कंग्रेस	युवराज केसी	अध्यक्ष	१	
३	माओवादी	तिल ब गुरुङ	अध्यक्ष	१	

४	एमाले	प्रेम रेग्मी	अध्यक्ष	२	
५	कांग्रेस	खडक ब गुरुड	अध्यक्ष	२	
६	माओवादी	विन ब गुरुड	अध्यक्ष	२	
७	एमाले	सन्त ब आले	संयोजक	३	९८१५१३२०७८
८	कांग्रेस	लाल ब थापा	सभापति	३	९८६९६०८८३२
९	माओवादी	कृष्ण ब थापा	संयोजक	३	९८२६१२१८७०
१०	रा प्र पा	पदम ब थापा	अध्यक्ष	३	
११	एमाले	राम प्रसाद गुरुड	अध्यक्ष	४	९८१३३४९६७३
१२	कांग्रेस	ऋषीराम शर्मा	अध्यक्ष	४	९७४६०४२४३७
१३	माओवादी	भोज ब थापा	अध्यक्ष	४	९८२५१२१८६५
१४	रा प्र पा	धन प्रसाद गुरुड	अध्यक्ष	४	
१५	नेपाली कांग्रेस	रामप्रसाद शर्मा	सभापती	५	९८१९१२४०५०
१६	एमाले	मेघ बहादुर पौडेल क्षेत्री	अध्यक्ष	५	९८०५४५६७५२
१७	माओवादी केन्द्र	युवराज वान्ने	अध्यक्ष	५	९८०४१९०४८७
१८	नेपाली कांग्रेस	चौवाहादुर गुरुड	अध्यक्ष	७	
१९	नेकपा एमाले		अध्यक्ष	७	
२०	रा.प्र.पा.	गनधोज गुरुड	अध्यक्ष	७	
२१	ने.क.पा . माओवादी			७	
२२	ने.क.पा. एमाले	नविन कुमार आले	अध्यक्ष	८	
२३	नेपाली कांग्रेस	छविलाल राना	प्रतिनिधि	८	
२४	माओवादी	हुम बहादुर राना	प्रतिनिधि	८	

स्रोत: संस्थागत सर्वेक्षण २०७५

११७. गाउँपालिकासँग साभेदारी गरेका संघ संस्थाहरु (अन्तर्राष्ट्रिय तथा राष्ट्रिय गैरसरकारी तथा सामुदायिक संघ संस्थाहरु समेत)

क्र.सं.	संघ संस्थाको नाम	कार्यक्रम	स्वीकृत बजेट	कैफियत
१	अन्धा अन्धी सामुदायिक विकास केन्द्र	भोलुङ्गे पुल		
२	कोपीला नेपाल	बालबालिका		

स्रोत: संस्थागत सर्वेक्षण २०७५

११८. गाउँपालिका स्थापनाकालादेखि हालसम्मका प्रमुखहरुको विवरण

क्र.सं.	नाम	कार्य अवधि	निर्वाचित/मनोनित	कैफियत
१	चुन प्रसाद शर्मा	२०७९ सम्म	निर्वाचित	

स्रोत: संस्थागत सर्वेक्षण २०७५

११९. विगत ३ वर्षको एम.सि.पि.एम. को स्तर

आ.व. २०७०/०७१	आ.व. २०७१/०७२	आ.व. २०७२/०७३
पास	पास	पास

स्रोत: संस्थागत सर्वेक्षण २०७५

१२०. शवदाह पशु बधशालाको विवरण

क्र.स.	विवरण	स्थान/वडा नं.	अवस्था	कैफियत
	शवदाह			
१	लाटापिपल	विरुवा ५	ठीकै	
२				
३				
	पशु बधशाला			
	०			

स्रोत: संस्थागत सर्वेक्षण २०७५

१२१. विशेष व्यवसायिक खेती र उत्पादन हुने मुख्य कृषिबाली

क) पकेट खेती भए/ नभएको (यदि भएमा उल्लेख गर्ने): कफीको पकेट क्षेत्रको लागि पहल भइरहेको छ ।

ख) व्यवसायिक खेती : अर्गानिक खेती, बाखापालन, कुखुरापालनआदि

१२२. गाउँपालिका भित्र रहेका होटलहरुको विवरण

क्र.सं.	किसिम	संख्या	कैफियत
१	श्रेष्ठ होटल	१	खाना तथा खाजा र बास
२	पुजा होटल	१	खाना तथा खाजा र बास
	वाग्ले होटल	१	खाना तथा खाजा र बास
	मेथाभुरुङ होटल	१	खाना तथा खाजा र बास

स्रोत: संस्थागत सर्वेक्षण २०७५

१२३. बेरोजगारीको तथ्याङ्क

क्र.स.	लिङ्ग	संख्या	कैफियत
१	महिला		आधिकारीक तथ्याङ्क
२	पुरुष		नभेटिएको
	अन्य		

स्रोत: संस्थागत सर्वेक्षण २०७५

१२४. सुरक्षा ईकाइहरु

क्र.स.	विवरण	स्थान	कैफियत
१	विरुवा प्रहरी चौकी	विरुवा बजार	

स्रोत: संस्थागत सर्वेक्षण २०७५

१२५. सामुदायिक मेलमिलाप सम्बन्धी समिति गठन र क्रियाकलाप

क्र.स.	समितिको विवरण	गठन साल	क्रियाकलापहरु

स्रोत: संस्थागत सर्वेक्षण २०७५

१२६. प्राकृतिक स्रोत (खानी/खनिज आदि) :

क्र.स.	विवरण	स्थान
१	सिसा खानी	मनकामना
२	दुङ्गा खानी	राइभाड
	सिमेट खानी	किचनास र ओरष्टे

स्रोत: संस्थागत सर्वेक्षण २०७४

१२७ आमा समूहको विवरण

क्र.स.	आमा समूहको नाम	वडा नं	महिला	पुरुष	जम्मा	कैफीयत
१	समाज कल्याण आमा समूह	१	१९		१९	
२	शिव पार्वती आमा समूह ललाड	१	३०		३०	
३	शिव पार्वती आमा समूह किचनास	१	३०		३०	
४	जनहित आमा समूह मोचावारी	१	३०		३०	
५	मयुर आमा समूह कार्कीडाँडा	१	३५		३५	
६	थामडाँडा आमा समूह	१	३५		३५	
७	जनहित आमा समूह	२	२५		२५	
८	जनजागरण आमा समूह	२	२५		२५	
९	मनकामना आमा समूह	२	३८		३८	
१०	सातकन्या आमा समूह	२	२५		२५	
११	नव प्रगतिशिल आमा समूह	२	१७		१७	
१२	धमदय आमा समूह	२	१९		१९	
१३	मठतकार्य आमा समूह	२	३२		३२	
१४	नव ज्योति आमा समूह	३	१५		१५	
१५	मिलन आमा समूह	३	१६		१६	
१६	कालिका आमा समूह	३	२५		२५	
१७	जनकल्याण आमा समूह	४	३८		३८	
१८	नन्द सिर्जना आमा समूह	४	२५		२५	
१९	डाँडा थोक आमा समूह	४	१७		१७	
२०	प्रभावकारी आमा समूह	४	१९		१९	
२१	जनस्मृती आमा समूह	४	३२		३२	
२२	आदर्श आमा समूह	४	१६		१६	
२३	सिर्जशिल आमा समूह	४	२५		२५	
२४	भोर्ले आमा समूह	५	११		११	
२५	कल्याणी आमा समूह	५	९		९	
२६	कल्याण वाचानलय आमा समूह	५	१५		१५	
२७	जनजाग्रीती आमा समूह	५	७		७	
२८	जनजागरण आमा समूह	५	९		९	

२९	अकला देवी आमा समूह	५	११	११	
३०	जनप्रीय आमा समूह	५	१९	१९	
३१	सिर्जनशील आमा समूह	६	३०	३०	
३२	समाजसुधार आमा समूह	६	३०	३०	
३३	जनचेतना आमा समूह	६	३०	३०	
३४	जूनेली आमा समूह	६	३५	३५	
३५	जूनतारा आमा समूह	६	३५	३५	
३६	विर्मा आमा समूह	६	२५	२५	
३७	दिव्यज्योती आमा समूह	७	३	३	
३८	जूनेली आमा समूह	७	३	३	
३९	देउराली आमा समूह	७	४	४	
४०	शेरानी आमा समूह	७	६	६	
४१	लाली गुरास आमा समूह	७	५	५	
४२	दिप ज्योती आमा समूह	७	३	३	
४३	सिद्धि कालीका आमा समूह	७	४	४	
४४	लाइघाली आमा समूह	७	५	५	
४५	प्रगतीशील आमा समूह	८	३०	३०	
४६	शिव पार्वती आमा समूह	८	२५	२५	
४७	कालिका आमा समूह	८	३८	३८	
४८	दलित उत्थान आमा समूह	८	२५	२५	
४९	मिलन आमा समूह	८	१७	१७	
५०	जनकल्याण आमा समूह	८	१९	१९	
५१	विकास निर्माण आमा समूह	८	३२	३२	
५२	दिपज्योती आमा समूह	८	२०	२०	
५३	हिम श्रृंखला सामुदायिक क्लव	८	२१	२१	

१२८. युवा क्लवको विवरण

क्र.सं.	युवा क्लवको समूहको नाम	वडा नं	महिला	पुरुष	जम्मा	कैफीयत
१	सप्त रङ्गी युवा क्लव	१				
२	बाल कल्याण युवा क्लव	१				
३	इलाभेन स्टार युवा क्लव	१				
४	सृजना युवा क्लव	२				
५	लाली गुरास युवा क्लव	२				
६	संगम युवा क्लव	२				
७	प्रगतिशिल युवा क्लव	२				
८	जनजाग्रीति युवा क्लव	२				
९	फ्युचर स्ट्याण्ड युवा क्लव	३	५	६	११	
१०	जन जाग्रीति युवा क्लव	३	२	९	११	
११	युनाइटेड क्लव	३				
१२	विकसीत युवाक्लव	५	१०	८	१८	
१३	सनलाईट युवा क्लव	६				
१४	भरना युवा क्लव	६				
१५	प्रगतीशील युवा क्लव	६				
१६	फ्रेड सिप युवा क्लव	६				
१७	श्रृंजना युवा क्लव	७	५	६	११	

१८	माछापुच्छे युवा क्लव	७	६	५	११	
१९	सम्भना युवा क्लव	७	५	४	९	
२०	देउराली प्रगतिशील युवा क्लव	७	६	२	८	
२१	नवपरिवर्तन युवा क्लव	८	५	६	११	
२२	जन जाग्रीती युवा क्लव	८	१०	११	२१	
२३	न्यू शान्ती प्रगतीशील युवा क्लव	८	६	१०	१६	
२४	जनसेवा युवा क्लव	८	५	४	९	
२५	लाफा युवा क्लव	८	५	४	९	
२६	न्यू सन लाईट युवा क्लव	८	६	१०	१६	
२७	श्री स्टार युवा क्लव	८	५	४	९	
२८	जन कल्याण वसन्त युवा क्लव	८	४	५	९	
२९	लाली गुरास युवा क्लव	८	१०	११	२१	
३०	लिटल स्टेप युवा क्लव	८	१०	१६	२६	
३१	जुनतारा युवा क्लव	८	१०	१६	२६	

१२९. महिला विकास समिति

क्र:स:	आमा समूहको नाम	वडा नं	महिला	पुरुष	जम्मा	कैफियत
१	महिला उत्थान एवं विकास समिति	३	११		११	
२	महिला विकास पावर समूह खाडराड	३	३३		३३	
३	महिला विकास पावर समूह खाडराड	३	३४		३४	
४	नागस्थान आमा समूह	५	४५		४५	
५	दहपोखरी आमा समूह	५	४४		४४	
६	शिव शक्ती आमा समूह	८	११		११	
७	सितल आमा समूह	८	२५		२५	
८	जनसेवा आमा समूह	८	२०		२०	

१३०. पशुपंक्षी/वन्यजन्तुको विवरण (गाउँपालिका भित्र पाइने पशुपंक्षी/वन्यजन्तुको विवरण)

यस विरुवा गाउँपालिकामा १७.३७ प्रतिशत वन क्षेत्र रहेको छ । यस गाउँ पालिकामा पाइने वन्यजन्तुहरुमा बाघ, भालु, चितुवा, मृग, दुम्सी, बाँदर, लोखर्के, भ्याल्से, बन बिरालो, स्याल, सर्प, खरायो, रतुवा, आदि पाइन्छन । यसै गरी पंक्षीहरुमा कालिज, बन कुखुरा, तित्रा,

कोइली, सुगा, काग, ढुकुर, काग, चिल, गिद्ध, सारस, लामपुच्छे, खोलेहाँस, तोरिगाँडा, भगेरा, परेवा, गौथली, चिबे चरा, जुरेली, आदि पाइन्छन् ।

१३१. घरभाडामा बस्नेहरुको विवरण:

भाडामा बस्ने जम्मा घरपरिवार संख्या	५३

स्रोत: घरधुरी संरक्षण २०७५

१३२. गाउँपालिमा रहेका विशेष, संरक्षित, स्वायत्त क्षेत्रको विवरण

१३३. गाउँपालिका आफैले बनाएका नियम र विनियमहरुको विवरण

१. विरुवा गाउँपालिकाको कार्य विभाजन नियमावली, २०७४ ।
२. विरुवा गाउँपालिकाको कार्य सम्पादन नियमावली, २०७४ ।
३. बैठक सञ्चालन कार्य विधि, २०७४ ।
४. पदाधिकारीहरुको आचारसंहिता, २०७४ ।
५. निर्णय वा आदेश र अधिकारपत्रको प्रमाणीकरण नियमावली, २०७४ ।
६. आर्थिक ऐन, २०७४ ।
७. विनियोजन ऐन, २०७४ ।
८. वडा भेला मार्ग दर्शन, २०७४ ।
९. आर्थिक कार्यविधि नियमित तथा व्यवस्थित गर्न बनेको कानून, २०७४ ।
१०. गाउँ सभा सञ्चालन कार्यविधि, २०७४ ।
११. विपत व्यवस्थापन कार्यविधि, २०७४ ।
१२. स्थानीय तहको योजना तथा बजेट तर्जुमा दिग्दर्शन, २०७४ ।
१३. स्थानीय तहको प्रशासकीय कार्यविधि नियमितता गर्ने ऐन, २०७४ ।
१४. स्थानीय तहको सरकारबाट गरिने बजार अनुगमन नियमावली, २०७४ ।
१५. कृषि व्यवसाय प्रवर्धन ऐन, २०७४ ।
१६. विरुवा शिक्षा ऐन, २०७४ ।
१७. पूर्वाधार विकास विधेयक, २०७४ ।
१८. सहकारी ऐन २०७४ ।

३४. गाउँपालिका सबल पक्ष, चुनौती र समस्याहरु

१. सबल पक्ष

१. पर्यटन: शहरी क्षेत्रमा रहेको झ्याङझुङबाट बाक्ल भएका नगरबासीहरू र विदेशी पर्यटकको आनन्दका लागि रमणीय मनकामना मन्दिर यसै गाउँपालिकाको वडा नं . ७ मा पर्दछ । दोनराङ गुफा, राङभाङ रहस्यमय गुफा, सिउडी गुफा, कलचरल म्युजियम, घण्टलेख, मिनाहम गुफा, पानधारा जस्ता पर्यटकीय स्थानहरू यस गाउँपालिकामा रहेका छन् । यस गाउँपालिका प्रकृतिको अनुपम उपहारको रूपमा रहेको (लागछ स्वर्गकै एक टुक्रा खसेजस्तो) गरी चरम सुन्दरताको रूप धारण गरेको छ । जसको अवलोकनबाट मात्रै पनि शहरी तनावमा रहेको मानिसलाई केही क्षण भएपनि स्वर्गीय आनन्द प्राप्तिको अनुभूति हुने गर्दछ । जसको अवलोकनले कवि, रचनाकार तथा सृजनाकारहरूको सृजना फुरौ फुरौको वातावरण पैदा हुन्छ । लेकहरूलाई सयौं पाना लेख लेख स भूमीले उर्जा पैदा गर्दछ । हरेक वर्ष फागु पूर्णिमाको दिन बिरुवा बजारमा लाग्ने गर्दछ ।

२. कृषि: ज्याग्दीखोला, म्याङखोला, वास्तारा खोला लगायतका निरन्तर बगिरहने खोलाका कारण अधिकांश सिंचाइ सुविधा उपलब्ध हुन सक्ने यस गाउँपालिकाको फाँट र टार क्षेत्रमा धानखेती, अदुवा खेती, पशुपालन, मौरीपालन, तरकारीखेती, सुन्तलाखेती, कफीखेती, अलैंची खेती को लागि उपयुक्त रहेको बिरुवा गाउँपालिकामा यिनै प्रमुख कृषि बालीहरूको व्यवसायिक उत्पादन गरी राम्रो आमदानी गर्न सकिन्छ ।

३. विद्युत: निरन्तर बगिरहने ज्याग्दीखोलाबाट विद्युत उत्पादन गर्न सकिने अवस्था छ ।

२. समस्या

डाँडाकाँडा, भीर पाखा बढी भएको क्षेत्र हुनाले विकास निर्माण कार्य अत्यन्त खर्चिलो छ । काम गर्ने जोश जाँगर भएका सक्षम युवा समुदाय विदेशिएको अवस्था छ । उब्जाउयुक्त जमिन बाँझिदै गएको छ । पढे लेखेका र क्षमता भएका अधिकांश मानिस गाउँपालिकालाई छाडेर पोखरा काठमाडौं र तराईतर्फ झर्ने क्रममा तिब्रता छ ।

४. चुनौती

१. साविकको गाविसबाट गाउँपालिकामा रूपान्तरित भएको र बिसौं वर्ष पछि स्थानीय स्तरको निर्वाचन भइ जनप्रतिनिधिहरूको बहाली भएको सन्दर्भमा जनताका अपेक्षा हरू चुलीमा पुगेका छन् न तर गाउँपालिकाको आफ्नो स्रोत र संघ एवं प्रदेशबाट आउने स्रोत ज्यादै न्यून भएको बिषम परिस्थितिमा नागरिकको अपेक्षा पुरा गर्नु ज्यादै चुनौतिपूर्ण छ ।

२. कृषिको विकास नै बिरुवा गाउँपालिकाको समृद्धीको मूल आधार भन्ने लक्ष्य लिएको सन्दर्भमा कृषिमा काम गर्ने तातो रगत भएका युवा जोश र जाँगर जति सबै विदेशिएको अवस्था छ । विदेशिएका युवाहरूलाई रोकेर व्यवसायिक कृषिमा नलगाएसम्म फड्को मार्न सकिँदैन जुन चुनौतीपूर्ण छ ।

३. गाउँपालिकाका सबै सडकहरू कच्ची अवस्थामा छन् । गाउँपालिकाको केन्द्र र वडा केन्द्र जोड्ने प्रमुख सडकहरू समेत पुरै कच्ची अवस्था मा छन् । गाउँपालिकाको कार्यसम्पादन र नागरिकहरूको आवश्यकताहरू पुरा गर्ने सन्दर्भमा हुने ओहोर दोहोरका लागि यी सडकहरू कम्तिमा पनि सबै मौसम (All Weather) चल्ने बनाउनु पर्ने अवस्था छ । तर त्यसका लागि ठूलो धनराशी खर्चिनुपर्ने कारणले हाम्रो लागि चुनौतीको ठूलो पर्खालको रूपमा खडा भएको छ ।
४. मनकामना मन्दिर दोनराड गुफा, राडभाड रहस्यमय गुफा, सिउडी गुफा, कलचरल म्युजियम, घण्टलेख, मिनाहम गुफा, पानधारा यस गाउँपालिकाको पर्यटकीय तथा धार्मिक क्षेत्रको रूपमा विकास गर्न सके मात्रै गाउँपालिका लाई स मृद्ध बनाउन सकिने हुनाले यसको विकासका लागि ठूलो रकम खर्चिनु पर्ने अवस्था छ जुन ज्यादै चुनौतीपूर्ण छ ।
५. अविरल रूपमा बगिरहने ज्याग्दीखोलाबाट विद्युत उत्पादन गर्न सक्ने सम्भावना भएता पनि त्यसका लागि ठूलो धन राशी आवश्यक पर्ने हुन्छ । यी र यस्तै थुप्रै चुनौतीहरू विरुवा गाउँपालिकाको विकासका सामु तेर्सिएर रहेका छन् ।

१३५. गाउँपालिका विकासका सम्भावनाहरू (कृषि, जलबिद्युत, पर्यटन, उद्योग आदि)

विरुवा गाउँपालिका एक पहाडी गाउँपालिका हो । यस गाउँपालिकाका विकासका सम्भावनाहरू निम्नानुसार रहेका छन् ।

१. राडखोला विरुवा, चिन्नेवास हुँदै दार्सिङ सडक खण्डले यस गाउँपालिकाको अधिकांश क्षेत्रलाई 'छोएर' गएको हुँदा यसको उच्चतम प्रयोगबाट प्रशस्त लाभ लिन सकिन्छ भने गाउँपालिकाका सबै वडाहरूमा कच्ची पुगि सकेको हुँदा ति सडकहरूलाई विस्तार गरि सधैँ सुचारु गर्न सकिने अवस्थामा बनाउन सकेको खण्डमा यस गाउँपालिकाको आकर्षणको केन्द्र मनकामना मन्दिर लगायतका विभिन्न गुफाहरूमा पर्यटकहरूलाई पुर्याउन सकेमा यहाँका नागरिकहरूको जीवनस्तरमा राम्रो टेवा पुग्नेछ । यी पर्यटकिय स्थलहरूको राम्रो उपयोग गर्न सके गाउँपालिकाको विकासमा ठूलो फड्को मार्न सकिन्छ ।
२. पोखरादेखि करिब सभा दुइ घण्टामा विरुवालासम्मको यात्रा तय हुन सक्ने भएकाले यहाँ उत्पादित सबै बस्तु तथा सेवाको बजारका रूपमा विशाल महानगरीका रूपमा रहेको पोखरालाई उपयोग गर्न सकिन्छ । जुन हाम्रा लागि राम्रो अवसर हो ।
३. कृषिको रूपमा अदुवा , सुन्तला, हलेदो खेतीको राम्रो संभावना बोकेको क्षेत्र भएको हुनाले यसको विकास गर्न सके कृषि क्षेत्रमा आमूल परिवर्तन ल्याउन सकिन्छ । जुन हाम्रा लागि राम्रो अवसर हो ।
४. सबैखाले बिषयगत कार्यालयका कर्मचारीहरू यस गाउँपालिको मातहतमा रहने गरी आउँदैछन् जसले गाउँ क्षेत्रमा हुने सबै खाले विकास निर्माणको कार्यमा एकरूपता आइ नयाँ फड्को मार्न सकिने अवस्था छ ।

१३६. विरुवा गाउँपालिकाको नक्सा



